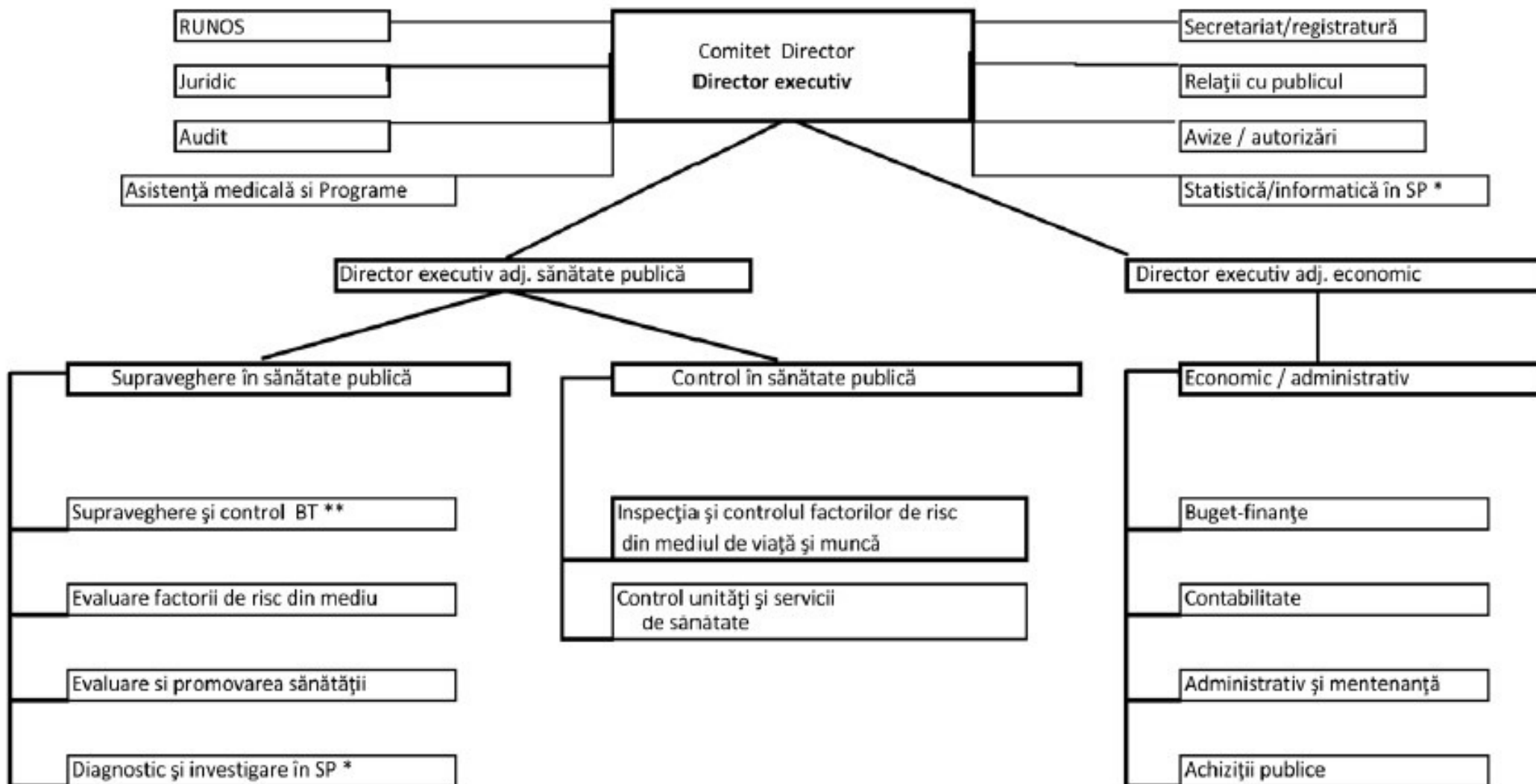


Structura organizatorică a direcțiilor de sănătate publică județene și a municipiului București
MINISTERUL SĂNĂTĂȚII

Direcția de Sănătate Publică a Județului Vaslui



* SP = Sănătate Publică

** BT = Boli transmisibile
 adj. = adjunct

Publicat în Monitorul Oficial cu numărul 550 din data de 5 august 2010