



ROMÂNIA  
JUDEȚUL VASLUI  
CONSILIUL LOCAL AL MUNICIPIULUI HUȘI  
735100 – Huși, Județul Vaslui, str. 1 Decembrie, nr. 9  
tel. 0235 - 480009 / fax 0235 - 480126  
web : [www.primariahusi.ro](http://www.primariahusi.ro)  
e-mail : [primar@primariahusi.ro](mailto:primar@primariahusi.ro)



Hotărârea a fost adoptată cu  
votul a 15 consilieri

## HOTĂRÂREA NR.320

**privind modificarea organigramei si a statutului de functii al personalului din cadrul Spitalului Municipal “Dimitrie Castroian” Husi**

Consiliul Local al municipiului Husi, judetul Vaslui;

Avand in vedere:

- Adresa Spitalului Municipal “Dimitrie Castoian” Husi nr. 9179/13.07.2020, inregistrata la Primaria municipiului Husi la nr. 14253/14.07.2020;
- Referatul de aprobare al Primarului municipiului Huși nr. 14740/20.07.2020 privind modificarea organigramei si a statutului de functii al personalului din cadrul Spitalului Municipal “Dimitrie Castroian” Husi;
- Raportul Direcției Administratie Publica Locala nr.14741/20.07.2020;
- Avizul Comisiei juridice și de disciplină, pentru administrație publică locală, apărarea ordinii publice, respectarea drepturilor și libertăților cetățenești;
- Avizul Comisiei de studii, prognoze și programe economico-sociale, buget, finanțe, privatizare, servicii publice și comerț.

In conformitate cu prevederile OUG nr.162/2008 privind transferul ansamblului de atributii si competente exercitate de Ministerul Sanatatii Publice catre autoritatile administratiei publice locale, cu modificarile si completarile ulterioare; ale HG nr.56/2009 pentru aprobarea Normelor Metodologice de aplicare a OUG nr. 162/2008, cu modificarile si completarile ulterioare; ale Ordinului ministrului sanatatii nr.1224/2010 privind aprobarea normativelor de personal pentru asistenta medicala spitaliceasca, precum si pentru modificarea si completarea Ordinului ministrului sanatatii publice nr. 1778/2006 privind aprobarea normativelor de personal; ale Ordinului ministrului sanatatii nr. 1500/2009 privind aprobarea Regulamentului de organizare și funcționare a secțiilor și compartimentelor de anestezie și terapie intensiva din unitatile sanitare; ale Ordinului ministrului sanatatii nr.1706/2007 privind conducerea și organizarea unitatilor si compartimentelor de primire a urgentelor; ale Ordinului ministrului sanatatii nr. 975/2012 privind organizarea structurii de management al calității serviciilor medicale in cadrul unitatilor sanitare cu paturi din rețeaua Ministerului Sanatatii si a autoritaților administratiei publice locale; ale Ordinului ministrului sanatatii nr. 39/2008 privind reorganizarea ambulatoriului de specialitate al spitalului; ale Ordinului ministrului sanatatii nr. 1443/2005 privind desemnarea unui coordonator pentru blocul operator; ale Ordinului ministrului sanatatii nr. 834/2011 privind aprobarea Criteriilor pentru clasificarea pe categorii a unităților și subunitatilor sanitare, stabilirea nivelului de salarizare pe grade pentru personalul cu funcții de conducere, precum și funcțiile care beneficiază de un număr de clase suplimentare față de salariul de bază; Ordinul nr. 1101/2016 privind aprobarea Normelor de supraveghere, prevenire si limitare a infectiilor asociate asistentei medicale in unitati sanitare; ale

Legii nr. 672/2002 republicata privind auditul public intern; Legea-cadru nr. 153/2017 privind salarizarea personalului platit din fondurile publice, cu modificarile si completarile ulterioare.

In temeiul prevederilor art. 139 alin. (1) si ale art. 196 alin. (1) lit. a) din O.U.G. nr. 57/2019 privind Codul administrativ, cu modificarile si completarile ulterioare.

## HOTĂRĂȘTE:

**Art.1.** Se aproba modificarea organigramei si a statutului de functii al personalului din cadrul Spitalului Municipal "Dimitrie Castroian" Husi, ca urmare a:

### **A – Introducerea de noi compartimente si anume :**

Prin modificarea de structura aprobata prin HCL nr.219/28.05.2020 au fost introduse structuri noi in cadrul aceleiasi numar de paturi , care duc la modificarea organigramei dupa cum urmeaza :

- 1) Compartimentul de Nefrologie cu 5 paturi in cadrul Sectiei de Medicina Interna
- 2) Un CT-computer tomograf in cadrul Laboratorului de Radiologie si Imagistica Medicala
- 3) Cabinet Urologie in cadrul Ambulatoriului Integrat

### **B - Modificarea numarului de posturi pe sectii/compartimente si anume :**

- 1) Se infiinteaza 1(unu) post de **medic resident specialitate oftalmologie** in cadrul Cabinetului oftalmologie din Ambulatoriul Integrat – **pozitia nr. 458** in statul de functii aprobat.
- 2) Se infiinteaza 1(unu) post de **medic resident specialitate pneumologie** in cadrul Compartimentului pneumologie – **pozitia nr. 267** in statul de functii aprobat.
- 3) Se infiinteaza 1(unu) post de **asistent medical PL** in cabinetul de urologie in cadrul Cabinetului de urologie din Ambulatoriul integrat – **pozitia nr. 486** in statul de functii aprobat.
- 4) Se desfiinteaza 1(unu) post de **ingrijitoare** in sectia de obstretica ginecologie – **pozitia 201** din statul de functii aprobat de Hotararea Consiliului Local nr.27 din 30.01.2020.
- 5) Se desfiinteaza 1(unu) post de **medic specialist** in Compartimentul psihiatrie - **pozitia 251** din statul de functii aprobat de Hotararea Consiliului Local nr.27 din 30.01.2020
- 6) Se desfiinteaza 1(unu) post de **asistent medical debutant** in cabinetul de medicina interna – **pozitia 456** din statul de functii aprobat de Hotararea Consiliului Local nr.27 din 30.01.2020

### **C - Transformarea unor posturi vacante si anume:**

- 1) Postul vacant de **medic sef sectie grad II - pozitia nr.9** in Statul de functii aprobat de Hotararea Consiliului Local nr.27 din 30.01.2020 , in post de **medic sef sectie gradul I** , regasindu-se in statul de functii aprobat la **pozitia nr. 9.**
- 2) Postul vacant de **asistent medical principal PL - pozitia nr.209** in Statul de functii aprobat de Hotararea Consiliului Local nr.27 din 30.01.2020 ,in post de **asistent medical PL**, regasindu-se in statul de functii aprobat la **pozitia nr. 207.**
- 3) Postul vacant de **asistent medical principal PL - pozitia nr.293** in Statul de functii aprobat de Hotararea Consiliului Local nr.27 din 30.01.2020 in post de **asistent medical PL**, regasindu-se in statul de functii aprobat la **pozitia nr. 291.**
- 4) Postul vacant de **medic specialist - poz.314** din Statul de functii aprobat de Hotararea Consiliului Local nr.27 din 30.01.2020 , in **post de medic rezident** , regasindu-se in statul de functii aprobat la **pozitia nr. 312.**

- 5) Postul vacant de **medic sef laborator gradul I –pozitia 393** in Statul de functii aprobat de Hotararea Consiliului Local nr.27 din 30.01.2020 , in post de **medic sef laborator gradul II** , regasindu-se in statul de functii aprobat la **pozitia nr. 391**.
- 6) Postul vacant de **bioinginer medical principal sef serviciu gradul II – pozitia 424** in Statul de functii aprobat de Hotararea Consiliului Local nr.27 din 30.01.2020 , in post de **sef serviciu gradul I** , regasindu-se in statul de functii aprobat la **pozitia nr. 422**.
- 7) Postul vacant de **chimist principal – pozitia 373** in statul de functii aprobat de Hotararea Consiliului Local nr.27 din 30.01.2020 , in **biolog** , regasindu-se in statul de functii aprobat la **pozitia nr. 371**.
- 8) Postul vacant de **asistent medical principal PL – pozitia 387** in statul de functii aprobat de Hotararea Consiliului Local nr.27 din 30.01.2020 , in post de **asistent medical PL** , regasindu-se in statul de functii aprobat la **pozitia nr. 385**.
- 9) Postul vacant de **registrator medical principal – pozitia 431** in statul de functii aprobat de Hotararea Consiliului Local nr.27 din 30.01.2020, in post de **bioinginer medical debutant** . Se transforma postul in vederea publicarii la concurs. Pozitia in statul de functii aprobat este la **nr.429**.

**D. Transformarea unor posturi , in urma promovarii personalului care indeplineste conditiile prevazute de normele legale in vigoare in acest sens :**

- 1) Se transforma **pozitia cu nr.110 , medic resident**, din statul de functii aprobat prin Hotararea Consiliului Local nr.27 din 30.01.2020, **in medic specialist** si transferul in cadrul Ambulatoriului integrat in Cabinetul de urologie. , regasindu-se in statul de functii aprobat la **pozitia nr. 485**.
- 2) Se transforma **pozitia nr. 436 , registrator medical debutant** din statul de functii aprobat prin Hotararea Consiliului Local nr.27 din 30.01.2020. , in **registrator medical** regasindu-se in statul de functii aprobat la **pozitia nr.434** .
- 3) Se transforma **postul cu nr. 448 , asistent medical debutant** din statul de functii aprobat prin Hotararea Consiliului Local nr.27 din 30.01.2020 , in **asistent medical** regasindu-se in statul de functii aprobat la **pozitia nr. 446** .

**Art.2.** Organigrama Spitalului Municipal “Dimitrie Castroian” Husi, modificata conform art.1, va avea continutul cuprins in anexa nr. 1 care face parte integranta din prezenta hotarare.

**Art.3.** Statul de functii al Spitalului Municipal “Dimitrie Castroian” Husi, modificat conform art. 1, va avea continutul cuprins in anexa nr. 2 care face parte integranta din prezenta hotarare.

**Art.4.** Prezenta hotarare abroga Hotararea Consiliului Local al municipiului Husi nr. 27/30.01.2020 privind modificarea organigramei si a statului de functii al Spitalului Municipal “Dimitrie Castroian” Husi.

**Art.5.** Cu ducere la indeplinire a prezentei hotarari se insarcineaza primarul municipiului Husi si conducerea Spitalului Municipal “Dimitrie Castroian” Husi.

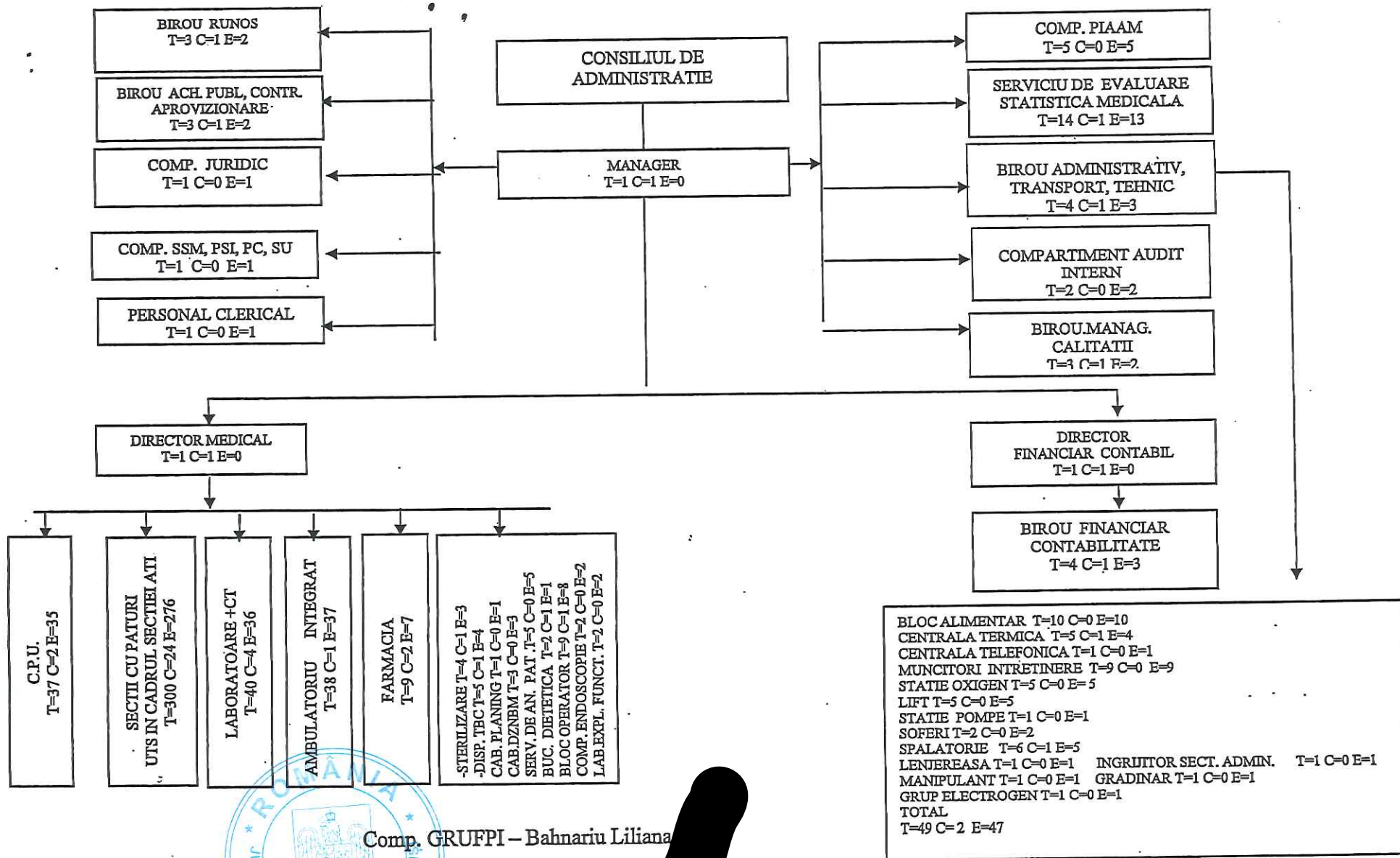
HUȘI , 21 iulie 2020

PREȘEDINTE DE ȘEDINȚĂ ,  
Cristinel Popa

Contrasemnează pentru legalitate ,  
Secretar general ,  
jr.Monica Dumitrașcu

ORGANIGRAMA SPITALULUI MUNICIPAL „DIMITRIE CASTROIAN” HUSI  
 TOTAL POSTURI=550; DIN CARE POSTURI CONDUCERE=48; TOTAL POSTURI EXECUTIE=502

ANEXA 1



Comp. GRUFPI – Bahnariu Liliana



Președinte de ședință,  
 Cristinel Popa

Secretar general,  
 jr. Monica Dumitrescu

## STAT DE FUNCTII

pentru Spitalul Municipal "Dimitrie Castrolan" Husi

Nr. crt.	COMPARTIMENT/FUNCTIE	Nivel de studii	Cuatum post	Posturi normate	Posturi ocupate	Posturi vacante
<b>I.COMITET DIRECTOR</b>						
				3	2	1
1	MANAGER, GR. II	S	1	1	1	0
2	DIRECTOR MEDICAL GR. II	S	1	1	0	1
3	DIRECTOR FINANCIAR CONTABIL, GR. II	S	1	1	1	0
<b>II. BIROU MANAGEMENT AL CALITATII-POSTURI FIXE GENERALE</b>						
				3	1	2
4	MEDIC PRIMAR SEF BIROU GR. II-rezervat	S	1	1	0	1
5	PSIHOLOG PRACTICANT	S	1	1	1	0
6	CONSILIER JURIDIC GR II	S	1	1	0	1
<b>III. COMPARTIMENT AUDIT PUBLIC INTERN-POSTURI FIXE GENERALE</b>						
				2	1	1
7	AUDITOR I	S	1	1	1	0
8	AUDITOR II	S	1	1	0	1
<b>IV.SECTIA MEDICINA INTERNA-35 paturi din care COMPARTIMENT DZNBM 5 paturi</b>						
<b>COMPARTIMENT NEFROLOGIE 5paturi</b>						
				25	19	6
9	MEDIC SEF SECTIE , GR.I	S	1	1	0	1
10	MEDIC PRIMAR	S	1	1	1	0
11	MEDIC SPECIALIST	S	1	1	1	0
12	MEDIC REZIDENT	S	1	1	1	0
13	MEDIC PRIMAR	S	1	1	0	1
14	ASISTENT MEDICAL PRINCIPAL	PL	1	1	1	0
15	ASISTENT MEDICAL PRINCIPAL SEF	PL	1	1	0	1
16	ASISTENT MEDICAL PRINCIPAL	PL	1	1	1	0
17	ASISTENT MEDICAL PRINCIPAL	PL	1	1	1	0
18	ASISTENT MEDICAL PRINCIPAL	PL	1	1	1	0
19	ASISTENT MEDICAL PRINCIPAL	PL	1	1	1	0
20	ASISTENT MEDICAL	PL	1	1	0	1
21	ASISTENT MEDICAL PRINCIPAL	PL	1	1	1	0
22	ASISTENT MEDICAL	S	1	1	1	0
23	ASISTENT MEDICAL	PL	1	1	1	0
24	ASISTENT MEDICAL PRINCIPAL	PL	1	1	1	0
25	INFIRMIERA	M	1	1	1	0
26	INFIRMIERA	M	1	1	1	0
27	INFIRMIERA	M	1	1	1	0
28	INFIRMIERA	M	1	1	1	0
29	INFIRMIERA	M	1	1	1	0
30	INFIRMIERA	M	1	1	1	0
31	INGRIJITOARE	G/M	1	1	1	0
32	INGRIJITOARE	G/M	1	1	0	1
33	INGRIJITOARE	G/M	1	1	0	1

**V.SECTIA MEDICINA INTERNA CRONICI-25 paturi**

			21	15	6	
34	MEDIC SEF SECTIE ,GR.I	S	1	1	0	1
35	MEDIC PRIMAR	S	1	1	1	0
36	MEDIC SPECIALIST	S	1	1	0	1
37	ASISTENT MEDICAL PRINCIPAL SEF	PL	1	1	0	1
38	ASISTENT MEDICAL PRINCIPAL	PL	1	1	1	0
39	ASISTENT MEDICAL PRINCIPAL	S	1	1	1	0
40	ASISTENT MEDICAL PRINCIPAL	PL	1	1	1	0
41	ASISTENT MEDICAL PRINCIPAL	PL	1	1	1	0
42	ASISTENT MEDICAL PRINCIPAL	PL	1	1	1	0
43	ASISTENT MEDICAL PRINCIPAL	PL	1	1	1	0
44	ASISTENT MEDICAL PRINCIPAL	PL	1	1	1	0
45	INFIRMIERA	M	1	1	1	0
46	INFIRMIERA	M	1	1	1	0
47	INFIRMIERA	M	1	1	1	0
48	INFIRMIERA	M	1	1	1	0
49	INFIRMIERA	M	1	1	1	0
50	INFIRMIERA	M	1	1	1	0
51	INFIRMIERA	M	1	1	1	0
52	INFIRMIERA	M	1	1	0	1
53	INGRIJITOARE	M	1	1	0	1
54	INGRIJITOARE	G/M	1	1	0	1

**VI. SECTIA NEUROLOGIE-25 paturi din care 3 paturi cronici**

			29	20	9	
55	MEDIC SEF SECTIE GR.I	S	1	1	0	1
56	MEDIC PRIMAR	S	1	1	1	0
57	MEDIC REZIDENT	S	1	1	1	0
58	MEDIC SPECIALIST	S	1	1	1	0
59	ASISTENT MEDICAL PRINCIPAL SEF	PL	1	1	0	1
60	ASISTENT MEDICAL PRINCIPAL	S	1	1	1	0
61	ASISTENT MEDICAL PRINCIPAL	S	1	1	1	0
62	ASISTENT MEDICAL PRINCIPAL	PL	1	1	1	0
63	ASISTENT MEDICAL PRINCIPAL	PL	1	1	1	0
64	ASISTENT MEDICAL PRINCIPAL	PL	1	1	1	0
65	ASISTENT MEDICAL PRINCIPAL	PL	1	1	1	0
66	ASISTENT MEDICAL PRINCIPAL	PL	1	1	1	0
67	ASISTENT MEDICAL PRINCIPAL	PL	1	1	1	0
68	ASISTENT MEDICAL PRINCIPAL	S	1	1	1	0
69	ASISTENT MEDICAL	PL	1	1	0	1
70	ASISTENT MEDICAL DEBUTANT	PL	1	1	0	1
71	INFIRMIERA	M	1	1	1	0
72	INFIRMIERA	M	1	1	0	1
73	INFIRMIERA	M	1	1	1	0
74	INFIRMIERA	M	1	1	1	0
75	INFIRMIERA	M	1	1	1	0
76	INFIRMIERA	M	1	1	1	0
77	INFIRMIERA	M	1	1	1	0
78	INFIRMIERA	M	1	1	0	1
79	INFIRMIERA	M	1	1	0	1
80	INFIRMIERA	M	1	1	0	1
81	INGRIJITOARE	G/M	1	1	1	0
82	INGRIJITOARE	G/M	1	1	1	0
83	BRANCARDIER	G/M	1	1	0	1

**VII. COMPARTIMENT PEDIATRIE 20 paturi**

			22	17	5	
84	MEDIC SPECIALIST	S	1	1	0	1
85	MEDIC PRIMAR	S	1	1	0	1
86	MEDIC PRIMAR COORDONATOR	S	1	1	1	0

87	ASISTENT MEDICAL PRINCIPAL	PL	1	1	1	0
88	ASISTENT MEDICAL PRINCIPAL	PL	1	1	1	0
89	ASISTENT MEDICAL PRINCIPAL	PL	1	1	1	0
90	ASISTENT MEDICAL	PL	1	1	1	0
91	ASISTENT MEDICAL PRINCIPAL coordonator	PL	1	1	1	0
92	ASISTENT MEDICAL	PL	1	1	0	1
93	ASISTENT MEDICAL PRINCIPAL	PL	1	1	1	0
94	ASISTENT MEDICAL	PL	1	1	1	0
95	ASISTENT MEDICAL	PL	1	1	1	0
96	ASISTENT MEDICAL PRINCIPAL	PL	1	1	1	0
VII.1	POSTURI FIXE-BUCATARIE DIETETICA					
97	ASISTENT MEDICAL PRINCIPAL	PL	1	1	1	0
98	INFIRMIERA	M	1	1	1	0
99	INFIRMIERA	M	1	1	1	0
100	INFIRMIERA	M	1	1	1	0
101	INFIRMIERA	M	1	1	1	0
102	INFIRMIERA	M	1	1	1	0
103	INGRIJITOARE	G/M	1	1	1	0
104	INGRIJITOARE	G/M	1	1	0	1
105	INGRIJITOARE	G/M	1	1	0	1
<b>VIII.SECTIA CHIRURGIE GENERALA-40 paturi din care 5 paturi COMPARTIMENT ORTOPEDIE SI TRAUMATO</b>						
				33	29	4
106	MEDIC SEF SECTIE GR. I	S	1	1	0	1
107	MEDIC SPECIALIST	S	1	1	1	0
108	MEDIC PRIMAR	S	1	1	1	0
109	MEDIC SPECIALIST	S	1	1	1	0
110	MEDIC SPECIALIST	S	1	1	1	0
111	ASISTENT MEDICAL PRINCIPAL SEF	PL	1	1	0	1
112	ASISTENT MEDICAL PRINCIPAL	PL	1	1	1	0
113	ASISTENT MEDICAL PRINCIPAL	PL	1	1	1	0
114	ASISTENT MEDICAL PRINCIPAL	PL	1	1	1	0
115	ASISTENT MEDICAL PRINCIPAL	PL	1	1	1	0
116	ASISTENT MEDICAL PRINCIPAL	PL	1	1	1	0
117	ASISTENT MEDICAL PRINCIPAL	PL	1	1	1	0
118	ASISTENT MEDICAL PRINCIPAL	PL	1	1	1	0
119	ASISTENT MEDICAL PRINCIPAL	PL	1	1	1	0
120	ASISTENT MEDICAL PRINCIPAL	PL	1	1	1	0
121	ASISTENT MEDICAL PRINCIPAL	PL	1	1	1	0
122	ASISTENT MEDICAL PRINCIPAL	PL	1	1	1	0
123	ASISTENT MEDICAL	PL	1	1	1	0
124	ASISTENT MEDICAL	PL	1	1	1	0
125	INFIRMIERA	M	1	1	1	0
126	INFIRMIERA	M	1	1	0	1
127	INFIRMIERA	M	1	1	1	0
128	INFIRMIERA	M	1	1	1	0
129	INFIRMIERA	M	1	1	1	0
130	INFIRMIERA	M	1	1	1	0
131	INFIRMIERA	M	1	1	1	0
132	INGRIJITOARE	G/M	1	1	1	0
133	INGRIJITOARE	G/M	1	1	0	1
134	INGRIJITOARE	G/M	1	1	1	0
135	INGRIJITOARE	G/M	1	1	1	0
136	INGRIJITOARE	G/M	1	1	1	0
137	BRANCARDIER	G/M	1	1	1	0
138	BRANCARDIER	G/M	1	1	1	0
<b>IX.SECTIA A.T.I.-15 paturi</b>						
				34	25	9
139	MEDIC SEF SECTIE GR. I	S	1	1	1	0

140	MEDIC SPECIALIST	S	1	1	0	1
141	MEDIC SPECIALIST	S	1	1	0	1
142	MEDIC PRIMAR REZERVAT	S	1	1	0	1
143	MEDIC SPECIALIST	S	1	1	1	0
144	BIOINGINER MEDICAL PRICIPAL	S	1	1	0	1
145	ASISTENT MEDICAL PRINCIPAL SEF	S	1	1	0	1
146	ASISTENT MEDICAL PRINCIPAL	S	1	1	1	0
147	ASISTENT MEDICAL PRINCIPAL	S	1	1	1	0
148	ASISTENT MEDICAL PRINCIPAL	PL	1	1	1	0
149	ASISTENT MEDICAL PRINCIPAL	PL	1	1	1	0
150	ASISTENT MEDICAL PRINCIPAL	PL	1	1	1	0
151	ASISTENT MEDICAL PRINCIPAL	PL	1	1	1	0
152	ASISTENT MEDICAL PRINCIPAL	PL	1	1	1	0
153	ASISTENT MEDICAL	PL	1	1	0	1
154	ASISTENT MEDICAL PRINCIPAL	S	1	1	1	0
155	ASISTENT MEDICAL PRINCIPAL	PL	1	1	1	0
156	ASISTENT MEDICAL PRINCIPAL	S	1	1	1	0
157	ASISTENT MEDICAL PRINCIPAL	PL	1	1	1	0
158	ASISTENT MEDICAL	PL	1	1	1	0
159	ASISTENT MEDICAL	PL	1	1	1	0
160	ASISTENT MEDICAL	PL	1	1	0	1
161	INFIRMIERA	M	1	1	1	0
162	INFIRMIERA	M	1	1	1	0
163	INFIRMIERA	M	1	1	1	0
164	INFIRMIERA	M	1	1	1	0
165	INFIRMIERA	M	1	1	1	0
166	INFIRMIERA	M	1	1	1	0
167	INFIRMIERA	M	1	1	1	0
168	INGRIJITOARE	G/M	1	1	1	0
169	INGRIJITOARE	G/M	1	1	1	0
170	INGRIJITOARE	G/M	1	1	0	1
171	BRANCARDIER	G/M	1	1	1	0
172	BRANCARDIER	G/M	1	1	0	1
<b>IX.1 UNITATE DE TRANSFUZII DE SANGE-POST FIX</b>						
				2	1	1
173	ASISTENT MEDICAL PRINCIPAL	PL	1	1	1	0
174	ASISTENT MEDICAL	PL	1	1	0	1
<b>X. SECTIA OBSTETRICA GINECOLOGIE-26 paturi</b>						
				38	27	11
				25	17	8
175	MEDIC SEF SECTIE, GR. I	S	1	1	0	1
176	MEDIC PRIMAR	S	1	1	1	0
177	MEDIC PRIMAR	S	1	1	1	0
178	MEDIC PRIMAR	S	1	1	1	0
179	MEDIC PRIMAR REZERVAT	S	1	1	0	1
180	MEDIC SPECIALIST	S	1	1	1	0
181	ASISTENT MEDICAL PRINCIPAL SEF	PL	1	1	0	1
182	ASISTENT MEDICAL PRINCIPAL	PL	1	1	1	0
183	ASISTENT MEDICAL PRINCIPAL	PL	1	1	1	0
184	ASISTENT MEDICAL PRINCIPAL	PL	1	1	1	0
185	ASISTENT MEDICAL PRINCIPAL	PL	1	1	1	0
186	ASISTENT MEDICAL PRINCIPAL	PL	1	1	1	0
187	ASISTENT MEDICAL PRINCIPAL	PL	1	1	0	1
188	ASISTENT MEDICAL PRINCIPAL	PL	1	1	0	1
189	ASISTENT MEDICAL PRINCIPAL	PL	1	1	0	1
190	ASISTENT MEDICAL PRINCIPAL	PL	1	1	0	1
191	INFIRMIERA	M	1	1	1	0
192	INFIRMIERA	M	1	1	1	0
193	INFIRMIERA	M	1	1	1	0



194	INFIRMIERA	M	1	1	1	0
195	INFIRMIERA	M	1	1	1	0
196	INGRIJITOARE	G/M	1	1	1	0
197	INGRIJITOARE	G/M	1	1	1	0
198	INGRIJITOARE	G/M	1	1	1	0
199	INGRIJITOARE	G/M	1	1	0	1
<b>X.1 SALA DE NASTERI -POSTURI FIXE</b>				<b>5</b>	<b>5</b>	<b>0</b>
200	MEDIC PRIMAR	S	1	1	1	0
201	ASISTENT MEDICAL PRINCIPAL	PL	1	1	1	0
202	ASISTENT MEDICAL PRINCIPAL	PL	1	1	1	0
203	ASISTENT MEDICAL PRINCIPAL	PL	1	1	1	0
204	ASISTENT MEDICAL PRINCIPAL	PL	1	1	1	0
<b>X.2 SALA DE OPERATII-POSTURI FIXE</b>				<b>8</b>	<b>5</b>	<b>3</b>
205	ASISTENT MEDICAL PRINCIPAL	PL	1	1	1	0
206	ASISTENT MEDICAL PRINCIPAL	PL	1	1	1	0
207	ASISTENT MEDICAL	PL	1	1	0	1
208	ASISTENT MEDICAL PRINCIPAL	PL	1	1	1	0
209	INFIRMIERA	M	1	1	1	0
210	INFIRMIERA	M	1	1	0	1
211	INGRIJITOARE	G/M	1	1	1	0
212	INGRIJITOARE	G/M	1	1	0	1
<b>XI.COMPARTIMENT NEONATOLOGIE-8 paturi</b>				<b>18</b>	<b>13</b>	<b>5</b>
213	MEDIC SPECIALIST	S	1	1	0	1
214	MEDIC SPECIALIST COORDONATOR	S	1	1	1	0
215	ASISTENT MEDICAL PRINCIPAL	PL	1	1	1	0
216	ASISTENT MEDICAL PRINCIPAL	PL	1	1	1	0
217	ASISTENT MEDICAL PRINCIPAL	PL	1	1	1	0
218	ASISTENT MEDICAL PRINCIPAL	PL	1	1	0	1
219	ASISTENT MEDICAL PRINCIPAL COORDONATOR	PL	1	1	1	0
220	ASISTENT MEDICAL PRINCIPAL	PL	1	1	0	1
221	ASISTENT MEDICAL PRINCIPAL	PL	1	1	1	0
222	ASISTENT MEDICAL PRINCIPAL	PL	1	1	1	0
223	ASISTENT MEDICAL	S	1	1	1	0
224	ASISTENT MEDICAL DEBUTANT	PL	1	1	0	1
225	ASISTENT MEDICAL PRINCIPAL	PL	1	1	0	1
226	ASISTENT MEDICAL	PL	1	1	1	0
227	INFIRMIERA	M	1	1	1	0
228	INFIRMIERA	M	1	1	1	0
229	INFIRMIERA	M	1	1	1	0
230	INFIRMIERA	M	1	1	1	0
<b>XII.COMPARTIMENT GASTROENTEROLOGIE-15 paturi</b>				<b>16</b>	<b>12</b>	<b>4</b>
231	MEDIC PRIMAR Ccoordonator	S	1	1	1	0
232	MEDIC PRIMAR	S	1	1	0	1
233	ASISTENT MEDICAL PRINCIPAL	PL	1	1	1	0
234	ASISTENT MEDICAL PRINCIPAL COORDONATOR	PL	1	1	1	0
235	ASISTENT MEDICAL PRINCIPAL	PL	1	1	1	0
236	ASISTENT MEDICAL	PL	1	1	1	0
237	ASISTENT MEDICAL	PL	1	1	1	0
238	ASISTENT MEDICAL	PL	1	1	1	0
239	INFIRMIERA	M	1	1	0	1
240	INFIRMIERA	M	1	1	1	0
241	INFIRMIERA	M	1	1	1	0
242	INFIRMIERA	M	1	1	1	0
243	INFIRMIERA	M	1	1	0	1
244	INGRIJITOARE	M/G	1	1	1	0
245	INGRIJITOARE	M/G	1	1	1	0
246	INGRIJITOARE	M/G	1	1	0	1
<b>XIII.COMPARTIMENT PSIHIATRIE-24 paturi din care 2 paturi cronici</b>						

				19	16	3
247	MEDIC PRIMAR COORDONATOR	S	1	1	1	0
248	MEDIC SPECIALIST	S	1	1	1	0
249	ASISTENT MEDICAL PRINCIPAL	PL	1	1	1	0
250	ASISTENT MEDICAL PRINCIPAL	PL	1	1	1	0
251	ASISTENT MEDICAL PRINCIPAL	PL	1	1	1	0
252	ASISTENT MEDICAL PRINCIPAL	S	1	1	1	0
253	ASISTENT MEDICAL PRINCIPAL	PL	1	1	1	0
254	ASISTENT MEDICAL PRINCIPAL COORDONATOR	PL	1	1	1	0
255	ASISTENT MEDICAL PRINCIPAL	PL	1	1	0	1
256	ASISTENT MEDICAL DEBUTANT	PL	1	1	0	1
257	INFIRMIERA	M	1	1	1	0
258	INFIRMIERA	M	1	1	1	0
259	INFIRMIERA	M	1	1	1	0
260	INFIRMIERA	M	1	1	1	0
261	INFIRMIERA	M	1	1	1	0
262	INGRIJITOARE	G/M	1	1	1	0
263	INGRIJITOARE	G/M	1	1	1	0
264	BRANCARDIER	G/M	1	1	1	0
<b>XIV. COMPARTIMENT PNEUMOLOGIE -20 paturi din care 10 paturi cronici</b>						
				20	15	5
265	MEDIC PRIMAR COORDONATOR	S	1	1	0	1
266	MEDIC SPECIALIST	S	1	1	1	0
267	MEDIC REZIDENT	S	1	1	1	0
268	ASISTENT MEDICAL PRINCIPAL	PL	1	1	1	0
269	ASISTENT MEDICAL PRINCIPAL	PL	1	1	1	0
270	ASISTENT MEDICAL	PL	1	1	1	0
271	ASISTENT MEDICAL	PL	1	1	1	0
272	ASISTENT MEDICAL PRINCIPAL	PL	1	1	1	0
273	ASISTENT MEDICAL COORDONATOR	PL	1	1	1	0
274	ASISTENT MEDICAL	PL	1	1	0	1
275	ASISTENT MEDICAL DEBUTANT	PL	1	1	0	1
276	INFIRMIERA	M	1	1	1	0
277	INFIRMIERA	M	1	1	1	0
278	INFIRMIERA	M	1	1	1	0
279	INFIRMIERA	M	1	1	1	0
280	INFIRMIERA	M	1	1	1	0
281	INFIRMIERA	M	1	1	1	0
282	INGRIJITOARE	G/M	1	1	1	0
283	INGRIJITOARE	G/M	1	1	1	0
284	BRANCARDIER	G/M	1	1	0	1
<b>XV. SECTIA BOLI INFECTIOASE-32 paturi</b>						
				24	18	6
285	MEDIC SEF SECTIE GR.I	S	1	1	0	1
286	MEDIC PRIMAR	S	1	1	1	0
287	MEDIC PRIMAR	S	1	1	1	0
288	MEDIC SPECIALIST	S	1	1	0	1
289	ASISTENT MEDICAL PRINCIPAL	PL	1	1	1	0
290	ASISTENT MEDICAL PRINCIPAL	PL	1	1	1	0
291	ASISTENT MEDICAL	PL	1	1	0	1
292	ASISTENT MEDICAL PRINCIPAL SEF	PL	1	1	0	1
293	ASISTENT MEDICAL PRINCIPAL	PL	1	1	1	0
294	ASISTENT MEDICAL DEBUTANT	PL	1	1	1	0
295	ASISTENT MEDICAL PRINCIPAL	PL	1	1	1	0
296	ASISTENT MEDICAL PRINCIPAL	PL	1	1	1	0
297	ASISTENT MEDICAL	PL	1	1	1	0
298	ASISTENT MEDICAL	PL	1	1	1	0
299	ASISTENT MEDICAL	PL	1	1	1	0
300	INFIRMIERA	M	1	1	0	1

301	INFIRMIERA	M	1	1	1	0
302	INFIRMIERA	M	1	1	1	0
303	INFIRMIERA	M	1	1	1	0
304	INFIRMIERA	M	1	1	1	0
305	INFIRMIERA	M	1	1	1	0
306	INGRIJITOARE	G/M	1	1	0	1
307	INGRIJITOARE	G/M	1	1	1	0
308	INGRIJITOARE	G/M	1	1	1	0
<b>XVI. COMPARTIMENT PRIMIRI URGENTE-POSTURI FIXE</b>						
				<b>37</b>	<b>33</b>	<b>4</b>
309	MEDIC SEF CPU GRADUL I	S	1	1	0	1
310	MEDIC SPECIALIST	S	1	1	1	0
311	MEDIC REZIDENT	S	1	1	1	0
312	MEDIC REZIDENT	S	1	1	0	1
313	MEDIC SPECIALIST	S	1	1	0	1
314	ASISTENT SOCIAL	S	1	1	1	0
315	ASISTENT MEDICAL PRINCIPAL SEF	PL	1	1	0	1
316	ASISTENT MEDICAL PRINCIPAL	PL	1	1	1	0
317	ASISTENT MEDICAL PRINCIPAL	PL	1	1	1	0
318	ASISTENT MEDICAL	S	1	1	1	0
319	ASISTENT MEDICAL PRINCIPAL	PL	1	1	1	0
320	ASISTENT MEDICAL PRINCIPAL	PL	1	1	1	0
321	ASISTENT MEDICAL PRINCIPAL	PL	1	1	1	0
322	ASISTENT MEDICAL PRINCIPAL	PL	1	1	1	0
323	ASISTENT MEDICAL PRINCIPAL	PL	1	1	1	0
324	ASISTENT MEDICAL PRINCIPAL	PL	1	1	1	0
325	ASISTENT MEDICAL	PL	1	1	1	0
326	ASISTENT MEDICAL PRINCIPAL	PL	1	1	1	0
327	ASISTENT MEDICAL PRINCIPAL	PL	1	1	1	0
328	ASISTENT MEDICAL	PL	1	1	1	0
329	ASISTENT MEDICAL DEBUTANT	S	1	1	0	1
330	REGISTRATOR MEDICAL PRINCIPAL -POST FIX	M	1	1	1	0
331	INFIRMIERA	G/M	1	1	1	0
332	INFIRMIERA	G/M	1	1	1	0
333	INFIRMIERA	G/M	1	1	1	0
334	INFIRMIERA	G/M	1	1	1	0
335	INFIRMIERA	G/M	1	1	0	1
336	INGRIJITOARE	G	1	1	1	0
337	INGRIJITOARE	G	1	1	1	0
338	INGRIJITOARE	G	1	1	1	0
339	INGRIJITOARE	G	1	1	1	0
340	BRANCARDIER	G	1	1	1	0
341	BRANCARDIER	G	1	1	1	0
342	BRANCARDIER	G	1	1	1	0
343	BRANCARDIER	G	1	1	1	0
344	BRANCARDIER	G	1	1	1	0
345	BRANCARDIER	G	1	1	1	0
<b>XVII. STERILIZARE-POSTURI FIXE</b>						
				<b>4</b>	<b>4</b>	<b>0</b>
346	ASISTENT MEDICAL PRINCIPAL COORDONATOR	PL	1	1	1	0
347	ASISTENT MEDICAL PRINCIPAL	PL	1	1	1	0
348	ASISTENT MEDICAL PRINCIPAL	PL	1	1	1	0
349	ASISTENT MEDICAL	PL	1	1	1	0
<b>XVIII. BLOC OPERATOR -POSTURI FIXE</b>						
				<b>9</b>	<b>9</b>	<b>0</b>
350	MEDIC SPECIALIST	S	1	1	1	0
351	ASISTENT MEDICAL PRINCIPAL SEF cu delegatie	PL	1	1	1	0
352	ASISTENT MEDICAL PRINCIPAL	PL	1	1	1	0
353	ASISTENT MEDICAL PL	PL	1	1	1	0

354	ASISTENT MEDICAL PRINCIPAL	PL	1	1	1	0
355	ASISTENT MEDICAL PRINCIPAL	PL	1	1	1	0
356	ASISTENT MEDICAL PRINCIPAL	PL	1	1	1	0
357	INGRIJITOARE	G	1	1	1	0
358	INGRIJITOARE	G	1	1	1	0

**XIX.FARMACIA CU CIRCUIT INCHIS**

				9	7	2
359	FARMACIST SEF GR. I	S	1	1	1	0
360	FARMACIST	S	1	1	0	1
361	ASISTENT MEDICAL PRINCIPAL COORDONATOR	PL	1	1	1	0
362	ASISTENT MEDICAL PRINCIPAL	PL	1	1	1	0
363	ASISTENT MEDICAL PRINCIPAL	PL	1	1	1	0
364	ASISTENT MEDICAL PRINCIPAL	PL	1	1	1	0
365	ASISTENT MEDICAL PRINCIPAL	PL	1	1	0	1
366	INGRIJITOARE	G	1	1	1	0
367	INGRIJITOARE	G	1	1	1	0

**XX.LABORATOR ANALIZE MEDICALE CU PUNCT DE LUCRU DE RECOLTARE PROBE BIOLOGICE**

	<b>IN AMBULATORIUL INTEGRAT-POSTURI FIXE</b>			23	17	6
368	MEDIC SEF LABORATOR GR.II	S	1	1	0	1
369	MEDIC SPECIALIST	S	1	1	1	0
370	MEDIC SPECIALIST	S	1	1	0	1
371	BIOLOG	S	1	1	0	1
372	BIOLOG PRINCIPAL	S	1	1	1	0
373	CHIMIST PRINCIPAL	S	1	1	1	0
374	BIOLOG SPECIALIST	S	1	1	1	0
375	BIOLOG SPECIALIST	S	1	1	1	0
376	ASISTENT MEDICAL PRINCIPAL SEF	PL	1	1	0	1
377	ASISTENT MEDICAL PRINCIPAL	PL	1	1	1	0
378	ASISTENT MEDICAL PRINCIPAL	PL	1	1	1	0
379	ASISTENT MEDICAL PRINCIPAL	PL	1	1	1	0
380	ASISTENT MEDICAL PRINCIPAL	PL	1	1	1	0
381	ASISTENT MEDICAL PRINCIPAL	PL	1	1	1	0
382	ASISTENT MEDICAL PRINCIPAL	PL	1	1	1	0
383	ASISTENT MEDICAL PRINCIPAL	PL	1	1	1	0
384	ASISTENT MEDICAL PRINCIPAL	PL	1	1	1	0
385	ASISTENT MEDICAL	PL	1	1	0	1
386	ASISTENT MEDICAL	PL	1	1	1	0
387	ASISTENT MEDICAL	S	1	1	1	0
388	ASISTENT MEDICAL DEBUTANT	PL	1	1	0	1
389	INGRIJITOR	G	1	1	1	0
390	INGRIJITOR	G	1	1	0	1

**XXI. LABORATOR RADIOLOGIE SI IMAGISTICA MEDICALA -POSTURI FIXE**

	<b>CT</b>			17	11	6
391	MEDIC SEF LABORATOR GR.II	S	1	1	0	1
392	MEDIC PRIMAR	S	1	1	1	0
393	MEDIC SPECIALIST	S	1	1	1	0
394	MEDIC REZIDENT	S	1	1	1	0
395	ASISTENT MEDICAL PRINCIPAL SEF	PL	1	1	0	1
396	ASISTENT MEDICAL PRINCIPAL	PL	1	1	1	0
397	ASISTENT MEDICAL PRINCIPAL	PL	1	1	1	0
398	ASISTENT MEDICAL PRINCIPAL	PL	1	1	1	0
399	ASISTENT MEDICAL PRINCIPAL	PL	1	1	1	0
400	ASISTENT MEDICAL PRINCIPAL	PL	1	1	1	0
401	ASISTENT MEDICAL	PL	1	1	1	0
402	ASISTENT MEDICAL	PL	1	1	0	1
403	ASISTENT MEDICAL	PL	1	1	1	0
	<b>CT</b>					

404	ASISTENT MEDICAL DEBUTANT	PL	1	1	1	0
405	ASISTENT MEDICAL DEBUTANT	PL	1	1	0	1
406	INGRIJITOR	G	1	1	1	0
407	INGRIJITOR	G	1	1	0	1
<b>XXII.COMPARTIMENT ENDOSCOPIE DIGESTIVA</b>						
				2	0	2
408	MEDIC SPECIALIST	S	1	1	0	1
409	ASISTENT MEDICAL	PL	1	1	0	1
<b>XXIII. SERVICIU ANATOMIE PATOLOGICA</b>						
<b>COMPARTIMENT CITOLOGIE</b>						
<b>COMPARTIMENT HISTOPATOLOGIE</b>						
<b>PROSECTURA</b>						
				5	4	1
410	MEDIC PRIMAR	S	1	1	1	0
411	BIOCHIMIST SPECIALIST	S	1	1	1	0
412	ASISTENT MEDICAL	PL	1	1	1	0
413	AUTOPSIER	G	1	1	0	1
414	INGRIJITOARE	G	1	1	1	0
<b>XXIV. LABORATOR EXPLORARI FUNCTIONALE-POST FIX</b>						
				2	2	0
415	BIOINGINER MEDICAL PRINCIPAL	S	1	1	1	0
416	ASISTENT MEDICAL	PL	1	1	1	0
<b>XXV. COMPARTIMENT DE PREVENIRE AL INFECTIILOR</b>						
<b>ASOCIATE ASISTENTEI MEDICALE</b>						
				5	3	2
417	MEDIC REZIDENT EPIDEMIOLOGIE	S	1	1	1	0
418	MEDIC PRIMAR SPECIALITATE BOLI INFECTIOASE	S	1	1	0	1
419	MEDIC SPECIALIST SPECIALITATE EPIDEMIOLOG	S	1	1	0	1
420	ASISTENT MEDICAL PRINCIPAL	PL	1	1	1	0
421	AGENT/INFIRMIER DDD	G	1	1	1	0
<b>XXVI. SERVICIUL DE EVALUARE SI STATISTICA MEDICALA -POSTURI FIXE</b>						
				14	9	5
422	SEF SERVICIU GR I	S	1	1	0	1
423	INFORMATICIAN GR II	SSD	1	1	0	1
424	REGISTRATOR MEDICAL	M	1	1	1	0
425	REGISTRATOR MEDICAL PRINCIPAL	M	1	1	1	0
426	REGISTRATOR MEDICAL PRINCIPAL	M	1	1	1	0
427	REGISTRATOR MEDICAL PRINCIPAL	M	1	1	1	0
428	REGISTRATOR MEDICAL PRINCIPAL	M	1	1	1	0
429	BIOINGINER MEDICAL DEBUTANT	S	1	1	0	1
430	REGISTRATOR MEDICAL	M	1	1	1	0
431	REGISTRATOR MEDICAL PRINCIPAL	M	1	1	0	1
432	REGISTRATOR MEDICAL ARHIVA	M	1	1	0	1
433	REGISTRATOR MEDICAL	M	1	1	1	0
434	REGISTRATOR MEDICAL	M	1	1	1	0
435	REGISTRATOR MEDICAL PRINCIPAL	M	1	1	1	0
<b>XXVII.CABINET DIABET ZAHARAT,NUTRITIE SI BOLI METABOLICE-POSTURI FIXE</b>						
				3	2	1
436	MEDIC PRIMAR	S	1	1	1	0
437	MEDIC PRIMAR	S	1	1	0	1
438	ASISTENT MEDICAL PRINCIPAL	PL	1	1	1	0
<b>XXVIII. CABINET PLANIFICARE FAMILIALA-POSTURI FIXE</b>						
				1	1	0
439	MEDIC PRIMAR	S	1	1	1	0
<b>XXIX.DISPENSAR T.B.C.</b>						
				5	4	1
440	MEDIC PRIMAR	S	1	1	1	0

441	ASISTENT MEDICAL PRINCIPAL COORDONATOR	S	1	1	1	0
442	ASISTENT MEDICAL PRINCIPAL	PL	1	1	1	0
443	ASISTENT MEDICAL PRINCIPAL	PL	1	1	0	1
444	INGRIJITOR	G	1	1	1	0
XXX .BUCATARIE DIETETICA-POSTURI FIXE						
				2	1	1
445	ASISTENT MEDICAL COORDONATOR PL	PL		1	0	1
446	ASISTENT MEDICAL	PL		1	1	0
XXXI. SPALATORIE						
				6	5	1
447	SPALATOREASA CU GESTIUNE	M	1	1	1	0
448	SPALATOREASA	M	1	1	1	0
449	SPALATOREASA	M	1	1	0	1
450	SPALATOREASA	M	1	1	1	0
451	SPALATOREASA	M	1	1	1	0
452	SPALATOREASA	M	1	1	1	0
AMBULATORIUL INTEGRAT CU CABINETE IN SPECIALITATE						
				38	20	18
XXXII.1 CABINET MEDICINA INTERNA						
453	ASISTENT MEDICAL PRINCIPAL	PL	1	1	1	0
XXXII.2 CABINET O.R.L.						
454	MEDIC SPECIALIST	S	1	1	1	0
455	MEDIC REZIDENT	S	1	1	1	0
456	ASISTENT MEDICAL DEBUTANT	PL	1	1	1	0
XXXII.3 CABINET OFTALMOLOGIE						
457	MEDIC PRIMAR	S	1	1	1	0
458	MEDIC REZIDENT	S	1	1	1	0
459	ASISTENT MEDICAL PRINCIPAL	PL	1	1	1	0
XXXII.4 CABINET CHIRURGIE GENERALA						
460	ASISTENT MEDICAL PRINCIPAL COORDONATOR	PL	1	1	1	0
XXXII.5 CABINET OBSTETRICA GINECOLOGIE						
461	ASISTENT MEDICAL PRINCIPAL	PL	1	1	1	0
462	ASISTENT MEDICAL	PL	1	1	0	1
XXXII.6 CABINET PEDIATRIE						
463	ASISTENT MEDICAL PRINCIPAL	PL	1	1	1	0
XXXII.7 CABINET NEUROLOGIE						
464	ASISTENT MEDICAL	PL	1	1	0	1
XXXII.8 CABINET DERMATOVENEROLOGIE						
465	MEDIC SPECIALIST	S	1	1	1	0
466	ASISTENT MEDICAL	PL	1	1	0	1
XXXII.9 CABINET ENDOCRINOLOGIE						
467	MEDIC SPECIALIST	S	1	1	1	0
468	ASISTENT MEDICAL	PL	1	1	0	1
XXXII.10 CABINET RECUPERARE , MEDICINA FIZICA SI BALNEOLOGIE						
469	MEDIC REZIDENT	S	1	1	1	0
470	MEDIC SPECIALIST	S	1	1	0	1
471	KINETOTERAPEUT	S	1	1	1	0
472	FIZIOKINETOTERAPEUT	S	1	1	0	1
XXXII.11 CABINET CARDIOLOGIE						
473	MEDIC REZIDENT	S	1	1	1	0
474	MEDIC REZIDENT	S	1	1	1	0
475	ASISTENT MEDICAL	PL	1	1	0	1
XXXII.12 CABINET ORTOPEDIE SI TRAUMATOLOGIE						
476	ASISTENT MEDICAL	PL	1	1	1	0
XXXII.13 CABINET NEFROLOGIE						
477	ASISTENT MEDICAL	PL	1	1	0	1
XXXII.14 CABINET PSIHIATRIE						
478	ASISTENT MEDICAL PRINCIPAL	PL	1	1	0	1
XXXII.15 CABINET MEDICINA DENTARA (CARE ASIGURA SI URGENTELE)						

479	MEDIC DENTIST	S	1	1	0	1
480	ASISTENT MEDICAL	PL	1	1	0	1
<b>XXXI.16 CABINET PNEUMOLOGIE</b>						
481	ASISTENT MEDICAL	PL	1	1	0	1
<b>XXXI.17 CABINET BOLI INFECTIOASE</b>						
482	ASISTENT MEDICAL	PL	1	1	0	1
<b>XXXI.18 CABINET GASTROENTEROLOGIE</b>						
483	ASISTENT MEDICAL	PL	1	1	0	1
<b>XXXI.19 CABINET PSIHOLOGIE</b>						
484	PSIHOLOG SPECIALIST	S	1	1	1	0
<b>XXXI.20 CABINET UROLOGIE</b>						
485	MEDIC SPECIALIST	S	1	1	1	0
486	ASISTENT MEDICAL	PL	1	1	0	1
<b>XXXI.21 LABORATOR DE RECUPERARE, MEDICINA FIZICA SI BALNEOLOGIE (BAZA DE TRATAMENT)</b>						
487	MASEUR	M	1	1	0	1
<b>XXXI.21 PERSONAL DE CURATENIE</b>						
488	INGRIJITOR	G	1	1	0	1
489	INGRIJITOR	G	1	1	1	0
490	INGRIJITOR	G	1	1	0	1
	APARAT FUNCTIONAL					
<b>XXXII. MUNCITORI ŞI ÎNGRIJITOR BLOC ALIMENTAR</b>					42	34
	MUNCITORI				40	33
<b>XXXII.1 MUNCITORI INTRETINERE CLADIRI, INSTALATII DE APA LUMINA SI INCALZIRE</b>						
					9	7
	TAMPLAR					
491	MUNCITOR CALIFICAT TR. II	G	1	1	1	0
	ELECTRICIAN DE INTRETINERE SI REPARATII					
492	MUNCITOR CALIFICAT TR. III	G	1	1	1	0
493	MUNCITOR CALIFICAT TR. III	G	1	1	1	0
	ZIDAR					
494	MUNCITOR CALIFICAT TR. I	G	1	1	1	0
	ZUGRAV-VOPSITOR					
495	MUNCITOR CALIFICAT TR. IV	G	1	1	0	1
	LACATUS MECANIC					
496	MUNCITOR CALIFICAT TR. I	G	1	1	1	0
	INSTALATII DE APA SI CANAL					
497	MUNCITOR CALIFICAT TR. III	G	1	1	0	1
498	MUNCITOR CALIFICAT TR. II		1	1	1	0
499	MUNCITOR CALIFICAT TR. IV	G	1	1	1	0
<b>XXXII.2 MUNCITORI BLOC ALIMENTAR</b>						
	INCLUSIV ÎNGRIJITOARE				10	9
	BUCATAR				3	3
500	MUNCITOR CALIFICAT TR. III	M	1	1	1	0
501	MUNCITOR CALIFICAT TR. III	M	1	1	1	0
502	MUNCITOR CALIFICAT TR. IV	G	1	1	1	0
	MUNCITORI NECALIFICATI				5	5
503	MUNCITOR NECALIFICAT TR. I	G	1	1	1	0
504	MUNCITOR NECALIFICAT TR. I	G	1	1	1	0
505	MUNCITOR NECALIFICAT TR. I	G	1	1	1	0
506	MUNCITOR NECALIFICAT TR. I	G	1	1	1	0
507	MUNCITOR NECALIFICAT TR. I	G	1	1	1	0
	INGRIJITOARE BLOC ALIMENTAR				2	1
508	INGRIJITOARE	G	1	1	1	0
509	INGRIJITOARE	G	1	1	0	1
<b>XXXII.3 MUNCITORI CARE DESERVESC CENTRALA TERMICA-POSTURI FIXE</b>						
					5	5
510	MUNCITOR CALIFICAT TR. I	G	1	1	1	0
511	MUNCITOR CALIFICAT TR. I	G	1	1	1	0

512	MUNCITOR CALIFICAT TR. I SEF ECHIPA	G	1	1	1	0
513	MUNCITOR CALIFICAT TR. I	G	1	1	1	0
514	MUNCITOR CALIFICAT TR. I	G	1	1	1	0
<b>XXXII.4 MUNCITORI CARE DESERVESC STATIA CENTRALA DE OXIGEN-POSTURI FIXE</b>						
				5	2	3
515	MUNCITOR CALIFICAT TR. III	G	1	1	1	0
516	MUNCITOR CALIFICAT TR. III	G	1	1	0	1
517	MUNCITOR CALIFICAT TR. III	G	1	1	1	0
518	MUNCITOR CALIFICAT TR. I	G	1	1	0	1
519	MUNCITOR CALIFICAT TR. I	G	1	1	0	1
<b>XXXII.5 MUNCITORI CARE DESERVESC LIFTUL CU INSOTITOR-POSTURI FIXE</b>						
				5	5	0
520	MUNCITOR CALIFICAT TR. III	G	1	1	1	0
521	MUNCITOR CALIFICAT TR. III	G	1	1	1	0
522	MUNCITOR CALIFICAT TR. III	G	1	1	1	0
523	MUNCITOR CALIFICAT TR. III	G	1	1	1	0
524	MUNCITOR CALIFICAT TR. III	G	1	1	1	0
<b>XXXII.6 MUNCITORI CARE DESERVESC CENTRALA TELEFONICA-POSTURI FIXE</b>						
				1	1	0
525	MUNCITOR CALIFICAT TR. III	M	1	1	1	0
<b>XXXII.7 ACTIVITATEA DE CONDUCERE AUTO</b>						
				2	2	0
526	SOFER TR. II	G	1	1	1	0
527	SOFER TR. II	G	1	1	1	0
<b>XXXII.8 INTRETINERE INVENTAR MOALE</b>						
				1	1	0
528	MUNCITOR CALIFICAT TR. IV	G	1	1	1	0
<b>XXXII.10 INTRETINERE SPATII VERZI</b>						
				1	0	1
529	MUNCITOR NECALIFICAT TR. I	G	1	1	0	1
<b>XXXII.11 APROVIZIONARE, MANIPULARE, DEPOZITARE SI DESERVIRE MIJLOACE DE TRANSPORT</b>						
				1	1	0
530	MUNCITOR NECALIFICAT TR. I	G	1	1	1	0
<b>XXXII.12 DESERVIRE GRUP ELECTROGEN</b>						
	ELECTRICIAN			1	0	1
531	MUNCITOR CALIFICAT TR. IV	G	1	1	0	1
<b>XXXII.13 MUNCITORI CARE DESERVESC STATIA DE POMPE</b>						
				1	1	0
532	MUNCITOR CALIFICAT TR. IV	G	1	1	1	0
<b>XXXIII. PERSONAL CLERICAL</b>						
				1	0	1
533	PREOT GR. II	S	1	1	0	1
<b>XXXIV. PERSONAL T.E.S.A.</b>						
				16	16	0
<b>XXXIV.1 BIROU RUNOS</b>						
				3	3	0
534	SEF BIROU GR. II	S	1	1	1	0
535	ECONOMIST GR. I A	S	1	1	1	0
536	REFERENT IA	M	1	1	1	0
<b>XXXIV.2 BIROU FINANCIAR CONTABILITATE</b>						
				4	3	1
537	SEF BIROU GR. II	S	1	1	0	1
538	ECONOMIST GR. I A	S	1	1	1	0
539	ECONOMIST GR. I A	S	1	1	1	0
540	ECONOMIST GR. I A	S	1	1	1	0
<b>XXXIV.3 BIROU ACHIZITII PUBLICE, CONTRACTARE, APROVIZIONARE</b>						
				3	3	0
541	SEF BIROU GR. II	S	1	1	1	0



542	ECONOMIST GR. IA	S	1	1	1	0
543	ECONOMIST GR. IA	S	1	1	1	0
<b>XXXIV.4 BIROU ADMINISTRATIV TRANSPORT TEHNIC</b>						
				4	4	0
544	SEF BIROU GRADUL II	S	1	1	1	0
545	ECONOMIST GR.I	S	1	1	1	0
546	MAGAZINER TR. I	M	1	1	1	0
547	INGINER IA- TEHNIC	S	1	1	1	0
<b>XXXIV.5 COMPARTIMENT SANATATE SI SEC. A MUNCII ,PSI,PROTECTIE CIVILA SI SITUATII DE URGENTA</b>						
				1	1	0
548	INGINER IA	S	1	1	1	0
<b>XXXIV.6 COMPARTIMENT JURIDIC</b>						
				1	1	0
459	CONSILIER JURIDIC DEBUTANT	S	1	1	1	0
<b>XXXIV.7 INGRIJITOR SECTOR ADMINISTRATIV-POSTURI FIXE GENERALE</b>						
		M	1	1	0	1
550	INGRIJITOR SECTOR ADMINISTRATIV	G	1	1	0	1
	TOTAL					

Intocmit,  
 Compartiment Gestionarea Resurselor Umane si a Functiilor Publice - Informatizare  
 Bahnariu Liliiana




Secretar general ,  
 jr.Monica Dumitrașcu

