



ROMÂNIA
JUDEȚUL VASLUI
CONSILIUL LOCAL AL MUNICIPIULUI HUȘI
735100 – Huși, Județul Vaslui, str. 1 Decembrie, nr. 9
tel. 0235 - 480009 / fax 0235 - 480126
web : www.primariahusi.ro
e-mail : primar@primariahusi.ro



Hotărârea a fost adoptată
cu votul a 12 consilieri

HOTĂRÂREA NR.210

privind modificarea organigramei și a statutului de funcții al personalului din cadrul Spitalului Municipal “Dimitrie Castoian” Husi

Consiliul Local al municipiului Husi, județul Vaslui;
Având în vedere:

- Adresa Spitalului Municipal “Dimitrie Castoian” Husi nr.5820 din 25.04.2023 înregistrată la Primăria municipiului Husi cu nr. 12675/25.04.2023;
- Referatul de aprobare al Primarului municipiului Huși nr.12921 din 26.04.2023 privind modificarea organigramei și a statutului de funcții al personalului din cadrul Spitalului Municipal “Dimitrie Castoian” Husi;
- Raportul Biroului Administrație Publică Locală nr. 12928 din 26.04.2023;
- Raportul Compartimentului Resurse Umane nr. 12931 din 26.04.2023;
- Raportul Compartimentului Juridic nr. 12926 din 26.04.2023
- Avizul nr.216 din 27.04.2023 al Comisiei juridice și de disciplină, pentru administrație publică locală, apărarea ordinii publice, respectarea drepturilor și libertăților cetățenești;
- Avizul nr.144 din 27.04.2023 al Comisiei de studii, prognoze și programe economico-sociale, buget, finanțe, privatizare, servicii publice și comerț;
- Avizul nr.100 din 27.04.2023 al Comisiei pentru învățământ, culte, cultură, tineret, turism, sănătate, munca, protecție socială, protecția copilului, familie;

În conformitate cu prevederile OUG nr.162/2008 privind transferul ansamblului de atribuții și competențe exercitate de Ministerul Sănătății Publice către autoritățile administrației publice locale, cu modificările și completările ulterioare; ale HG nr.56/2009 pentru aprobarea Normelor Metodologice de aplicare a OUG nr. 162/2008, cu modificările și completările ulterioare; ale Ordinului ministrului sănătății nr.1224/2010 privind aprobarea normativelor de personal pentru asistența medicală spitalicească, precum și pentru modificarea și completarea Ordinului ministrului sănătății nr. 1778/2006 privind aprobarea normativelor de personal; ale Ordinului ministrului sănătății nr. 1500/2009 privind aprobarea Regulamentului de organizare și funcționare a secțiilor și compartimentelor de anestezie și terapie intensivă din unitățile sanitare; ale Ordinului ministrului sănătății nr.1706/2007 privind conducerea și organizarea unităților și compartimentelor de primire a urgențelor; ale Ordinului ministrului sănătății nr. 39/2008 privind reorganizarea ambulatoriului de specialitate al spitalului; ale Ordinului ministrului sănătății nr. 1443/2005 privind desemnarea unui coordonator pentru blocul operator; ale Ordinului ministrului sănătății nr. 834/2011 privind aprobarea Criteriilor pentru clasificarea pe categorii a unităților și subunităților sanitare, stabilirea nivelului de salarizare pe grade pentru personalul cu funcții de conducere,

precum și funcțiile care beneficiază de un număr de clase suplimentare față de salariul de bază; ale Ordinului nr. 1.312/250/2020 privind organizarea și funcționarea structurii de management al calității serviciilor de sănătate în cadrul unităților sanitare cu paturi și serviciilor de ambulanță, în procesul de implementare a sistemului de management al calității serviciilor de sănătate și siguranței pacientului; Ordinul nr. 1101/2016 privind aprobarea Normelor de supraveghere, prevenire și limitare a infecțiilor asociate asistentei medicale în unități sanitare; ale Legii nr. 672/2002 republicată privind auditul public intern; OMS 1312/22.07.2020 privind Organizarea și funcționarea structurii de management al calității serviciilor de sănătate în cadrul unităților sanitare cu paturi și serviciilor de ambulanță, în procesul de implementare a sistemului de management al calității serviciilor de sănătate și siguranței pacientului; ale Legii-cadru nr. 153/2017 privind salarizarea personalului plătit din fondurile publice, cu modificările și completările ulterioare; ale Hotărârii de Guvern nr. 1336/2022 pentru aprobarea Regulamentului-cadru privind organizarea și dezvoltarea carierei personalului contractat din sectorul bugetar plătit din fonduri publice; Ordinului Ministerului Sănătății nr.1406/2006 pentru aprobarea Normelor privind organizarea concursului ori examenului pentru ocuparea funcției de șef de secție, șef de laborator sau șef de serviciu din unitățile sanitare publice, cu modificările și completările ulterioare.

În temeiul prevederilor art. 139 alin. (1) și ale art. 196 alin. (1) lit. a) din O.U.G. nr. 57/2019 privind Codul administrativ, cu modificările și completările ulterioare.

HOTĂRĂȘTE:

Art.1. Se aproba modificarea organigramei și a statutului de funcții al personalului din cadrul Spitalului Municipal "Dimitrie Castroian" Husi, ca urmare a:

A. Sectia ATI a Spitalului municipal Dimitrie Castroian Husi a fost încadrata în Categoria a-III-a ca urmare a adresei Ministerului Sănătății –Directia Generala Asistenta Medicala-Serviciul de Asistenta Medicala și Planificare Statistica-Compartimentul asistenta Medicala Spitaliceasca nr. DGAM 9672/13.12.2022, înregistrata la Directia de Sanatate Publica Judeteana Vaslui cu nr. 25030/14.12.2022 .

B. Transformarea unor posturi ca urmare a promovării angajaților care îndeplinesc condițiile prevăzute de normele legale în vigoare în acest sens:

1. Transformarea postului de medic rezident de la poziția nr. 309 din statutul de funcții aprobat prin Hotărârea Consiliului Local nr. 425 din 28.12.2022 , ca urmare a susținerii examenului de medic specialist, în post de medic specialist, regăsindu-se la poziția cu nr. 309 în statutul de funcții aprobat.

2. Transformarea postului de asistent medical debutant PL de la poziția cu nr. 222 din statutul de funcții aprobat prin Hotărârea Consiliului Local nr. 425 din 28.12.2022 ,ca urmare a susținerii examenului de promovare în grad profesional, în post de asistent medical PL, regăsindu-se la poziția cu nr.221 în statutul de funcții aprobat.

3. Transformarea postului de bioinginer medical debutant de la poziția nr. 410 din statutul de funcții aprobat prin Hotărârea Consiliului Local nr. 425 din 28.12.2022, ca urmare a susținerii examenului de promovare în grad profesional, în post de bioinginer medical, regăsindu-se la poziția cu nr.410 în statutul de funcții aprobat.

C. Transformarea unor posturi vacante si transferul unor posturi transformate pe alte sectii:

1. Transformarea postului vacant de asistent medical principal PL de la pozitia nr. 376 in statul de functii aprobat prin Hotararea Consiliului Local nr. 425 din 28.12.2022 , in post de asistent medical debutant PL regasindu-se la pozitia nr. 376 in statul de functii aprobat.

2. Transformarea postului vacant de asistent medical principal PL de la pozitia nr. 191 in statul de functii aprobat prin Hotararea Consiliului Local nr.425 din 28.12.2022 in post de asistent medical PL si transferul postului in sectia boli infectioase , regasindu-se la pozitia nr. 297 in statul de functii aprobat.

3. Transformarea postului vacant de medic primar de la pozitia 200 in statul de functii aprobat prin Hotararea Consiliului Local nr. 425 din 28.12.2022, in post de medic rezident si transferul postului in sectia medicina interna cronici, regasindu-se la pozitia nr. 37 in statul de functii aprobat.

4. Transformarea postului vacant de medic sef laborator grad II de la pozitia nr. 367 in statul de functii aprobat prin Hotararea Consiliului Local nr. 425 din 28.12.2022, in post de sef laborator gr II, regasindu-se la pozitia nr. 367 in statul de functii aprobat.

Indreptarea erorii de scriere a postului de economist I de la pozitia nr. 545 statul de functii aprobat prin Hotararea Consiliului Local nr. 425 din 28.12.2022, in economist IA regasindu-se la pozitia nr. 545 in statul de functii aprobat.

Art.2. Organigrama Spitalului Municipal "Dimitrie Castroian" Husi, modificata conform art.1, va avea continutul cuprins in anexa nr. 1 care face parte integranta din prezenta hotarare.

Art.3. Statul de functii al Spitalului Municipal "Dimitrie Castroian" Husi, modificat conform art. 1, va avea continutul cuprins in anexa nr. 2 care face parte integranta din prezenta hotarare.

Art.4. Prezenta hotarare abroga Hotararea Consiliului Local al municipiului Husi nr. 425 din 28.12.2022 privind modificarea organigramei si a statului de functii al Spitalului Municipal "Dimitrie Castroian" Husi.

Art.5. Cu ducerea la indeplinire a prezentei hotarari se insarcineaza primarul municipiului Husi si conducerea Spitalului Municipal "Dimitrie Castroian" Husi.

HUȘI, 27 aprilie 2023

PREȘEDINTE DE ȘEDINȚĂ,
Popa Cristinel



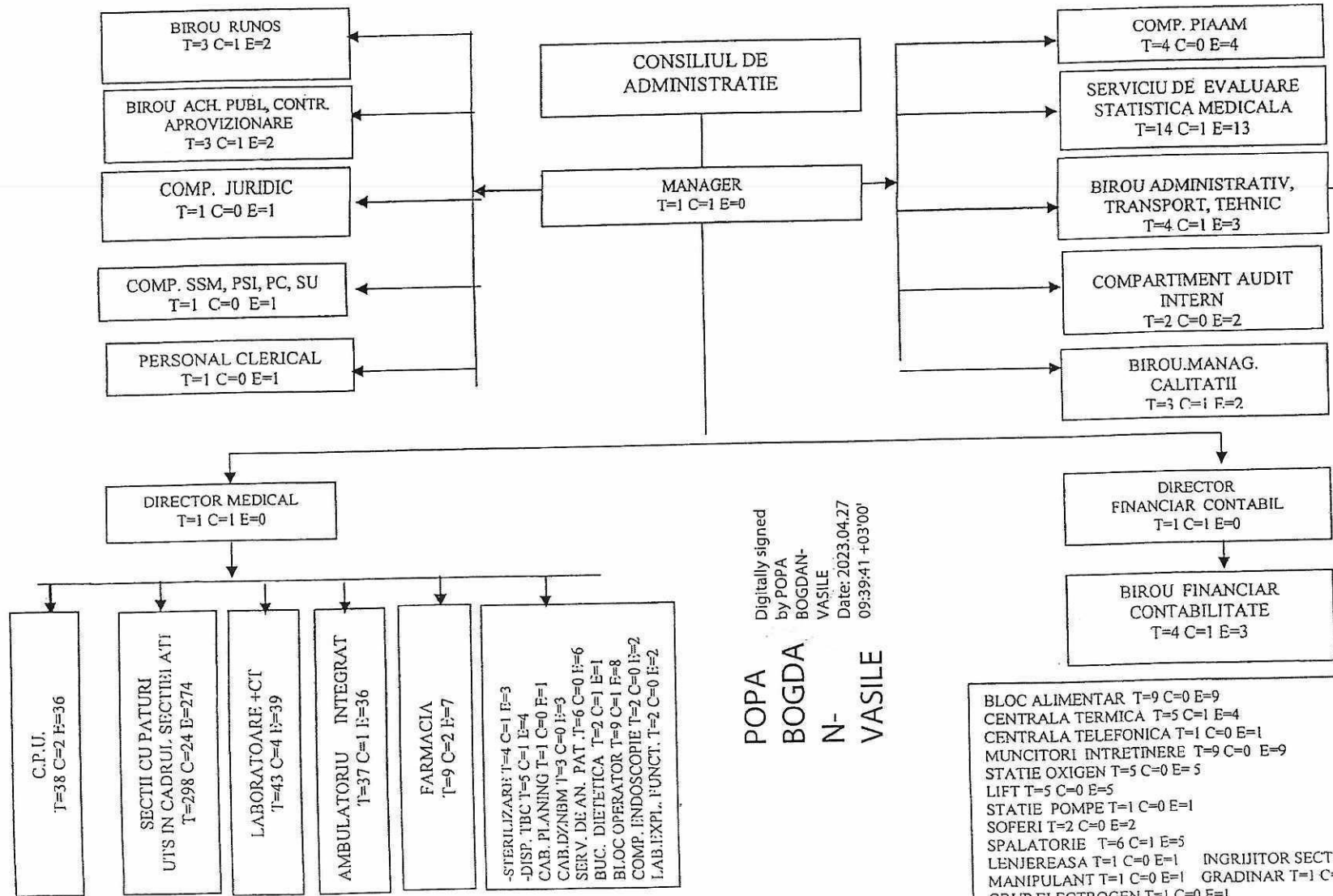
Contrasemnează pentru legalitate ,
Secretar general ,
jr.Monica Dumitrașcu

ORGANIGRAMA SPITALULUI MUNICIPAL „DIMITRIE CASTROIAN” HUSI
TOTAL POSTURI=550; DIN CARE POSTURI CONDUCERE=48; TOTAL POSTURI EXECUTIE=502



Președinte de sedință,
Popa Cristinel

Secretar general
Monica Dumitrascu



Digitally signed
by POPA
BOGDAN-
VASILE
Date: 2023.04.27
09:39:41 +03'00'

POPA
BOGDA
N-
VASILE

BLOC ALIMENTAR T=9 C=0 E=9
CENTRALA TERMICA T=5 C=1 E=4
CENTRALA TELEFONICA T=1 C=0 E=1
MUNCITORI INTRETINERE T=9 C=0 E=9
STATIE OXIGEN T=5 C=0 E=5
LIFT T=5 C=0 E=5
STATIE POMPE T=1 C=0 E=1
SOFERI T=2 C=0 E=2
SPALATORIE T=6 C=1 E=5
LENJEREASA T=1 C=0 E=1 INGRIJITOR SECT. ADMIN. T=1 C=0 E=1
MANIPULANT T=1 C=0 E=1 GRADINAR T=1 C=0 E=1
GRUP ELECTROGEN T=1 C=0 E=1
TOTAL
T=48 C=2 E=46

Camp Resurse Umane
Pristina www.Husi

Fotocuit,
[Redacted]

ANEXA 1

SPITAL MUNICIPAL DIMITRIE CASTROIAN HUSI
 CATEGORIA UNITATII :IV
 NUMAR DE PATURI=285
 Husi str. 1 Decembrie nr.40
 tel/fax 0235/481081 fax0235480003

Nr. 4250/21.03.2023

STAT DE FUNCTII

pentru Spitalul Municipal "Dimitrie Castroian "Husi

Nr. crt.	COMPARTIMENT/FUNCTIE	Nivel de studii	Quantum post	Posturi normate	Posturi ocupate	Posturi vacante
I.COMITET DIRECTOR				3	2	1
1	MANAGER, GR. II	S	1	1	1	0
2	DIRECTOR MEDICAL GR. II	S	1	1	0	1
3	DIRECTOR FINANCIAR CONTABIL, GR. II	S	1	1	1	0
II. BIROU MANAGEMENT AL CALITATII-POSTURI FIXE GENERALE				3	2	1
4	MEDIC PRIMAR SEF BIROU GR. II	S	1	1	0	1
5	REFERENT DE SPECIALITATE GR. II	S	1	1	1	0
6	CONSILIER GR III	S	1	1	1	0
III. COMPARTIMENT AUDIT PUBLIC INTERN-POSTURI FIXE GENERALE				2	1	1
7	AUDITOR I	S	1	1	1	0
8	AUDITOR II	S	1	1	0	1
IV.SECTIA MEDICINA INTERNA-35 paturi din care COMPARTIMENT DZNBM 5 paturi						
COMPARTIMENT NEFROLOGIE 5paturi				26	22	4
9	MEDIC SEF SECTIE , GR.I	S	1	1	0	1
10	MEDIC PRIMAR	S	1	1	1	0
11	MEDIC SPECIALIST	S	1	1	1	0
12	MEDIC REZIDENT	S	1	1	1	0
13	MEDIC PRIMAR	S	1	1	0	1
14	MEDIC SPECIALIST	S	1	1	1	0
15	ASISTENT MEDICAL PRINCIPAL	PL	1	1	1	0
16	ASISTENT MEDICAL PRINCIPAL SEF	PL	1	1	0	1
17	ASISTENT MEDICAL PRINCIPAL	PL	1	1	1	0
18	ASISTENT MEDICAL PRINCIPAL	PL	1	1	1	0
19	ASISTENT MEDICAL PRINCIPAL	PL	1	1	1	0
20	ASISTENT MEDICAL PRINCIPAL	PL	1	1	1	0
21	ASISTENT MEDICAL PRINCIPAL	PL	1	1	1	0
22	ASISTENT MEDICAL PRINCIPAL	PL	1	1	1	0
23	ASISTENT MEDICAL	PL	1	1	1	0
24	ASISTENT MEDICAL PRINCIPAL	PL	1	1	1	0
25	ASISTENT MEDICAL PRINCIPAL	PL	1	1	1	0
26	INFIRMIERA	M	1	1	1	0
27	INFIRMIERA	M	1	1	1	0
28	INFIRMIERA	M	1	1	1	0
29	INFIRMIERA	M	1	1	1	0
30	INFIRMIERA	M	1	1	1	0
31	INFIRMIERA	M	1	1	1	0
32	INGRIJITOARE	G/M	1	1	1	0
33	INGRIJITOARE	G/M	1	1	0	1
34	INGRIJITOARE	G/M	1	1	1	0

CLINICA INTERNA CRONICI-25 paturi

			21	14	7	
35	MEDIC SEF SECTIE ,GR.I	S	1	1	0	1
36	MEDIC PRIMAR	S	1	1	0	1
37	MEDIC REZIDENT	S	1	1	0	1
38	ASISTENT MEDICAL PRINCIPAL SEF	PL	1	1	0	1
39	ASISTENT MEDICAL PRINCIPAL	PL	1	1	1	0
40	ASISTENT MEDICAL PRINCIPAL	S	1	1	1	0
41	ASISTENT MEDICAL PRINCIPAL	PL	1	1	1	0
42	ASISTENT MEDICAL PRINCIPAL	PL	1	1	1	0
43	ASISTENT MEDICAL PRINCIPAL	PL	1	1	1	0
44	ASISTENT MEDICAL PRINCIPAL	PL	1	1	1	0
45	ASISTENT MEDICAL PRINCIPAL	PL	1	1	1	0
46	INFIRMIERA	M	1	1	1	0
47	INFIRMIERA	M	1	1	1	0
48	INFIRMIERA	M	1	1	1	0
49	INFIRMIERA	M	1	1	1	0
50	INFIRMIERA	M	1	1	1	0
51	INFIRMIERA	M	1	1	1	0
52	INFIRMIERA	M	1	1	1	0
53	INFIRMIERA	M	1	1	0	1
54	INGRIJITOARE	M	1	1	0	1
55	INGRIJITOARE	G/M	1	1	0	1

CLINICA NEUROLOGIE-25 paturi din care 3 paturi cronici

			29	23	6	
56	MEDIC SEF SECTIE GR.I	S	1	1	0	1
57	MEDIC PRIMAR	S	1	1	1	0
58	MEDIC SPECIALIST	S	1	1	1	0
59	MEDIC PRIMAR	S	1	1	1	0
60	ASISTENT MEDICAL PRINCIPAL SEF	PL	1	1	0	1
61	ASISTENT MEDICAL PRINCIPAL	S	1	1	1	0
62	ASISTENT MEDICAL PRINCIPAL	S	1	1	1	0
63	ASISTENT MEDICAL PRINCIPAL	PL	1	1	1	0
64	ASISTENT MEDICAL PRINCIPAL	PL	1	1	1	0
65	ASISTENT MEDICAL PRINCIPAL	PL	1	1	1	0
66	ASISTENT MEDICAL PRINCIPAL	PL	1	1	1	0
67	ASISTENT MEDICAL PRINCIPAL	PL	1	1	1	0
68	ASISTENT MEDICAL PRINCIPAL	PL	1	1	1	0
69	ASISTENT MEDICAL PRINCIPAL	PL	1	1	1	0
70	ASISTENT MEDICAL	PL	1	1	1	0
71	ASISTENT MEDICAL	PL	1	1	1	0
72	INFIRMIERA	M	1	1	1	0
73	INFIRMIERA	M	1	1	1	0
74	INFIRMIERA	M	1	1	1	0
75	INFIRMIERA	M	1	1	1	0
76	INFIRMIERA	M	1	1	1	0
77	INFIRMIERA	M	1	1	1	0
78	INFIRMIERA	M	1	1	1	0
79	INFIRMIERA	M	1	1	0	1
80	INFIRMIERA	M	1	1	0	1
81	INFIRMIERA	M	1	1	0	1
82	INGRIJITOARE	G/M	1	1	1	0
83	INGRIJITOARE	G/M	1	1	0	1
84	BRANCARDIER	G/M	1	1	1	0

DEPARTAMENT PEDIATRIE 20 paturi

			22	18	4	
85	MEDIC SPECIALIST	S	1	1	1	0
86	MEDIC SPECIALIST	S	1	1	0	1
87	MEDIC PRIMAR COORDONATOR	S	1	1	1	0

88	ASISTENT MEDICAL PRINCIPAL	PL	1	1	1	0
89	ASISTENT MEDICAL PRINCIPAL	PL	1	1	1	0
90	ASISTENT MEDICAL PRINCIPAL	PL	1	1	1	0
91	ASISTENT MEDICAL PRINCIPAL	PL	1	1	1	0
92	ASISTENT MEDICAL PRINCIPAL coordonator	PL	1	1	0	1
93	ASISTENT MEDICAL	PL	1	1	1	0
94	ASISTENT MEDICAL PRINCIPAL	PL	1	1	1	0
95	ASISTENT MEDICAL PRINCIPAL	PL	1	1	1	0
96	ASISTENT MEDICAL	PL	1	1	1	0
97	ASISTENT MEDICAL PRINCIPAL	PL	1	1	1	0
VII.1	POSTURI FIXE-BUCATARIE DIETETICA					
98	ASISTENT MEDICAL PRINCIPAL	PL	1	1	1	0
99	INFIRMIERA	M	1	1	1	0
100	INFIRMIERA	M	1	1	1	0
101	INFIRMIERA	M	1	1	1	0
102	INFIRMIERA	M	1	1	1	0
103	INFIRMIERA	M	1	1	1	0
104	INGRIJITOARE	G/M	1	1	0	1
105	INGRIJITOARE	G/M	1	1	0	1
106	INGRIJITOARE	G/M	1	1	0	1

VIII.SECTIA CHIRURGIE GENERALA-40 paturi din care 5 paturi COMPARTIMENT ORTOPEDIE SI TRAUMATOLOGIE

				36	31	5
107	MEDIC SEF SECTIE GR. I	S	1	1	0	1
108	MEDIC SPECIALIST	S	1	1	1	0
109	MEDIC PRIMAR rezervat dr. Popa	S	1	1	0	1
110	MEDIC PRIMAR	S	1	1	1	0
111	MEDIC SPECIALIST	S	1	1	1	0
112	MEDIC SPECIALIST	S	1	1	1	0
113	MEDIC SPECIALIST	S	1	1	1	0
114	ASISTENT MEDICAL PRINCIPAL SEF	PL	1	1	1	0
115	ASISTENT MEDICAL PRINCIPAL	PL	1	1	1	0
116	ASISTENT MEDICAL PRINCIPAL	PL	1	1	1	0
117	ASISTENT MEDICAL PRINCIPAL	PL	1	1	1	0
118	ASISTENT MEDICAL PRINCIPAL	PL	1	1	1	0
119	ASISTENT MEDICAL PRINCIPAL	PL	1	1	0	1
120	ASISTENT MEDICAL PRINCIPAL	PL	1	1	1	0
121	ASISTENT MEDICAL PRINCIPAL	PL	1	1	1	0
122	ASISTENT MEDICAL PRINCIPAL	PL	1	1	1	0
123	ASISTENT MEDICAL PRINCIPAL	PL	1	1	1	0
124	ASISTENT MEDICAL PRINCIPAL	PL	1	1	1	0
125	ASISTENT MEDICAL	PL	1	1	1	0
126	ASISTENT MEDICAL	PL	1	1	1	0
127	ASISTENT MEDICAL PRINCIPAL	PL	1	1	1	0
128	INFIRMIERA	M	1	1	0	1
129	INFIRMIERA	M	1	1	1	0
130	INFIRMIERA	M	1	1	1	0
131	INFIRMIERA	M	1	1	1	0
132	INFIRMIERA	M	1	1	1	0
133	INFIRMIERA	M	1	1	1	0
134	INFIRMIERA	M	1	1	1	0
135	INGRIJITOARE	G/M	1	1	1	0
136	INGRIJITOARE	G/M	1	1	1	0
137	INGRIJITOARE	G/M	1	1	1	0
138	INGRIJITOARE	G/M	1	1	1	0
139	INGRIJITOARE	G/M	1	1	1	0
140	BRANCARDIER	G/M	1	1	1	0
141	BRANCARDIER	G/M	1	1	1	0
142	BRANCARDIER	G/M	1	1	0	1

IX.SECTIA A.T.I. Categoria a III-a-15 paturi			33	27	6	
143	MEDIC SEF SECTIE GR. I	S	1	1	0	1
144	MEDIC SPECIALIST	S	1	1	1	0
145	MEDIC REZIDENT	S	1	1	1	0
146	MEDIC PRIMAR	S	1	1	1	0
147	MEDIC SPECIALIST	S	1	1	1	0
148	ASISTENT MEDICAL PRINCIPAL SEF	S	1	1	1	0
149	ASISTENT MEDICAL PRINCIPAL	S	1	1	0	1
150	ASISTENT MEDICAL PRINCIPAL	S	1	1	1	0
151	ASISTENT MEDICAL PRINCIPAL	PL	1	1	1	0
152	ASISTENT MEDICAL PRINCIPAL	PL	1	1	1	0
153	ASISTENT MEDICAL PRINCIPAL	PL	1	1	1	0
154	ASISTENT MEDICAL PRINCIPAL	PL	1	1	1	0
155	ASISTENT MEDICAL PRINCIPAL	PL	1	1	1	0
156	ASISTENT MEDICAL PRINCIPAL	PL	1	1	1	0
157	ASISTENT MEDICAL PRINCIPAL	S	1	1	1	0
158	ASISTENT MEDICAL PRINCIPAL	PL	1	1	1	0
159	ASISTENT MEDICAL PRINCIPAL	S	1	1	1	0
160	ASISTENT MEDICAL PRINCIPAL	PL	1	1	1	0
161	ASISTENT MEDICAL PRINCIPAL	PL	1	1	1	0
162	ASISTENT MEDICAL	PL	1	1	1	0
163	ASISTENT MEDICAL PRINCIPAL	PL	1	1	1	0
164	INFIRMIERA	M	1	1	0	1
165	INFIRMIERA	M	1	1	1	0
166	INFIRMIERA	M	1	1	1	0
167	INFIRMIERA	M	1	1	1	0
168	INFIRMIERA	M	1	1	1	0
169	INFIRMIERA	M	1	1	0	1
170	INFIRMIERA	M	1	1	1	0
171	INGRIJITOARE	G/M	1	1	1	0
172	INGRIJITOARE	G/M	1	1	1	0
173	INGRIJITOARE	G/M	1	1	0	1
174	BRANCARDIER	G/M	1	1	1	0
175	BRANCARDIER	G/M	1	1	0	1
IX.1 UNITATE DE TRANSFUZII DE SANGE-POST FIX						
				2	1	1
176	ASISTENT MEDICAL PRINCIPAL	PL	1	1	1	0
177	ASISTENT MEDICAL	PL	1	1	0	1
X. SECTIA OBSTETRICA GINECOLOGIE-26 paturi						
				32	26	6
				22	17	5
178	MEDIC SEF SECTIE, GR. I	S	1	1	0	1
179	MEDIC PRIMAR	S	1	1	1	0
180	MEDIC PRIMAR	S	1	1	1	0
181	MEDIC PRIMAR	S	1	1	1	0
182	MEDIC SPECIALIST	S	1	1	1	0
183	ASISTENT MEDICAL PRINCIPAL SEF	PL	1	1	0	1
184	ASISTENT MEDICAL PRINCIPAL	PL	1	1	1	0
185	ASISTENT MEDICAL PRINCIPAL	PL	1	1	1	0
186	ASISTENT MEDICAL PRINCIPAL	PL	1	1	1	0
187	ASISTENT MEDICAL PRINCIPAL	PL	1	1	1	0
188	ASISTENT MEDICAL PRINCIPAL	PL	1	1	1	0
189	ASISTENT MEDICAL PRINCIPAL	PL	1	1	0	1
190	ASISTENT MEDICAL PRINCIPAL	PL	1	1	0	1
191	ASISTENT MEDICAL PRINCIPAL	PL	1	1	0	1
192	INFIRMIERA	M	1	1	1	0
193	INFIRMIERA	M	1	1	1	0
194	INFIRMIERA	M	1	1	1	0

195	INFIRMIERA	M	1	1	1	0
196	INFIRMIERA	M	1	1	1	0
197	INGRIJITOARE	G/M	1	1	1	0
198	INGRIJITOARE	G/M	1	1	1	0
199	INGRIJITOARE	G/M	1	1	1	0
X.1 SALA DE NASTERI -POSTURI FIXE				4	4	0
200	ASISTENT MEDICAL PRINCIPAL	PL	1	1	1	0
201	ASISTENT MEDICAL PRINCIPAL	PL	1	1	1	0
202	ASISTENT MEDICAL PRINCIPAL	PL	1	1	1	0
203	ASISTENT MEDICAL PRINCIPAL	PL	1	1	1	0
X.2 SALA DE OPERAȚII-POSTURI FIXE				6	5	1
204	ASISTENT MEDICAL PRINCIPAL	PL	1	1	1	0
205	ASISTENT MEDICAL PRINCIPAL	PL	1	1	1	0
206	ASISTENT MEDICAL PRINCIPAL	PL	1	1	1	0
207	ASISTENT MEDICAL PRINCIPAL	PL	1	1	0	1
208	INFIRMIERA	M	1	1	1	0
209	INGRIJITOARE	G/M	1	1	1	0
XI.COMPARTIMENT NEONATOLOGIE-8 paturi				19	14	5
210	MEDIC SPECIALIST	S	1	1	0	1
211	MEDIC PRIMAR COORDONATOR	S	1	1	1	0
212	ASISTENT MEDICAL PRINCIPAL	PL	1	1	1	0
213	ASISTENT MEDICAL PRINCIPAL	PL	1	1	1	0
214	ASISTENT MEDICAL PRINCIPAL	PL	1	1	0	1
215	ASISTENT MEDICAL PRINCIPAL	PL	1	1	1	0
216	ASISTENT MEDICAL PRINCIPAL COORDONATOR	PL	1	1	0	1
217	ASISTENT MEDICAL PRINCIPAL	PL	1	1	1	0
218	ASISTENT MEDICAL PRINCIPAL	PL	1	1	1	0
219	ASISTENT MEDICAL PRINCIPAL	PL	1	1	1	0
220	ASISTENT MEDICAL PRINCIPAL	S	1	1	1	0
221	ASISTENT MEDICAL	PL	1	1	0	1
222	ASISTENT MEDICAL PRINCIPAL	PL	1	1	1	0
223	ASISTENT MEDICAL	PL	1	1	1	0
224	INFIRMIERA	M	1	1	1	0
225	INFIRMIERA	M	1	1	1	0
226	INFIRMIERA	M	1	1	1	0
227	INFIRMIERA	M	1	1	1	0
228	INGRIJITOARE	G/M	1	1	0	1
XII.COMPARTIMENT GASTROENTEROLOGIE-15 paturi				15	13	2
229	MEDIC PRIMAR Coordonator	S	1	1	1	0
230	MEDIC SPECIALIST	S	1	1	1	0
231	ASISTENT MEDICAL PRINCIPAL	PL	1	1	1	0
232	ASISTENT MEDICAL PRINCIPAL COORDONATOR	PL	1	1	1	0
233	ASISTENT MEDICAL PRINCIPAL	PL	1	1	1	0
234	ASISTENT MEDICAL	PL	1	1	1	0
235	ASISTENT MEDICAL PRINCIPAL	PL	1	1	1	0
236	ASISTENT MEDICAL	PL	1	1	1	0
237	INFIRMIERA	M	1	1	1	0
238	INFIRMIERA	M	1	1	1	0
239	INFIRMIERA	M	1	1	1	0
240	INFIRMIERA	M	1	1	1	0
241	INFIRMIERA	M	1	1	0	1
242	INGRIJITOARE	M/G	1	1	1	0
243	INGRIJITOARE	M/G	1	1	0	1
XIII.COMPARTIMENT PSIHIATRIE-24 paturi din care 2 paturi cronici				18	16	2
244	MEDIC PRIMAR COORDONATOR	S	1	1	1	0
245	MEDIC PRIMAR	S	1	1	1	0

246	ASISTENT MEDICAL PRINCIPAL	PL	1	1	1	0
247	ASISTENT MEDICAL PRINCIPAL	PL	1	1	1	0
248	ASISTENT MEDICAL PRINCIPAL	PL	1	1	1	0
249	ASISTENT MEDICAL PRINCIPAL	S	1	1	1	0
250	ASISTENT MEDICAL PRINCIPAL	PL	1	1	1	0
251	ASISTENT MEDICAL PRINCIPAL COORDONA	PL	1	1	1	0
252	ASISTENT MEDICAL PRINCIPAL	PL	1	1	0	1
253	ASISTENT MEDICAL DEBUTANT	PL	1	1	0	1
254	INFIRMIERA	M	1	1	1	0
255	INFIRMIERA	M	1	1	1	0
256	INFIRMIERA	M	1	1	1	0
257	INFIRMIERA	M	1	1	1	0
258	INFIRMIERA	M	1	1	1	0
259	INGRIJITOARE	G/M	1	1	1	0
260	INGRIJITOARE	G/M	1	1	1	0
261	BRANCARDIER	G/M	1	1	1	0

XIV. COMPARTIMENT PNEUMOLOGIE -20 paturi din care 10 paturi cronici

					20	16	4
262	MEDIC PRIMAR COORDONATOR	S	1	1	0	1	
263	MEDIC SPECIALIST	S	1	1	0	1	
264	MEDIC REZIDENT	S	1	1	1	0	
265	ASISTENT MEDICAL PRINCIPAL	PL	1	1	1	0	
266	ASISTENT MEDICAL PRINCIPAL	PL	1	1	1	0	
267	ASISTENT MEDICAL PRINCIPAL	PL	1	1	1	0	
268	ASISTENT MEDICAL PRINCIPAL	PL	1	1	1	0	
269	ASISTENT MEDICAL PRINCIPAL	PL	1	1	1	0	
270	ASISTENT MEDICAL COORDONATOR	PL	1	1	1	0	
271	ASISTENT MEDICAL	PL	1	1	1	0	
272	ASISTENT MEDICAL DEBUTANT	PL	1	1	0	1	
273	INFIRMIERA	M	1	1	0	1	
274	INFIRMIERA	M	1	1	1	0	
275	INFIRMIERA	M	1	1	1	0	
276	INFIRMIERA	M	1	1	1	0	
277	INFIRMIERA	M	1	1	1	0	
278	INFIRMIERA	M	1	1	1	0	
279	INGRIJITOARE	G/M	1	1	1	0	
280	INGRIJITOARE	G/M	1	1	1	0	
281	BRANCARDIER	G/M	1	1	1	0	

XV . SECTIA BOLI INFECTIOASE-32 paturi

					25	19	6
282	MEDIC SEF SECTIE GR.I	S	1	1	0	1	
283	MEDIC PRIMAR	S	1	1	1	0	
284	MEDIC PRIMAR	S	1	1	0	1	
285	MEDIC REZIDENT	S	1	1	1	0	
286	ASISTENT MEDICAL PRINCIPAL	PL	1	1	1	0	
287	ASISTENT MEDICAL PRINCIPAL	PL	1	1	1	0	
288	ASISTENT MEDICAL PRINCIPAL	PL	1	1	1	0	
289	ASISTENT MEDICAL PRINCIPAL SEF	PL	1	1	0	1	
290	ASISTENT MEDICAL PRINCIPAL	PL	1	1	1	0	
291	ASISTENT MEDICAL	PL	1	1	1	0	
292	ASISTENT MEDICAL PRINCIPAL	PL	1	1	1	0	
293	ASISTENT MEDICAL PRINCIPAL	PL	1	1	1	0	
294	ASISTENT MEDICAL	PL	1	1	1	0	
295	ASISTENT MEDICAL	PL	1	1	1	0	
296	ASISTENT MEDICAL	PL	1	1	1	0	
297	ASISTENT MEDICAL	PL	1	1	0	1	
298	INFIRMIERA	M	1	1	1	0	
299	INFIRMIERA	M	1	1	1	0	
300	INFIRMIERA	M	1	1	1	0	

301	INFIRMIERA	M	1	1	0	1
302	INFIRMIERA	M	1	1	1	0
303	INFIRMIERA	M	1	1	1	0
304	INGRIJITOARE	G/M	1	1	0	1
305	INGRIJITOARE	G/M	1	1	1	0
306	INGRIJITOARE	G/M	1	1	1	0
XVI.COMPARTIMENT PRIMIRI URGENTE-POSTURI FIXE						
				38	35	3
307	MEDIC SEF CPU GRADUL I	S	1	1	1	0
308	MEDIC SPECIALIST	S	1	1	1	0
309	MEDIC SPECIALIST	S	1	1	1	0
310	MEDIC REZIDENT	S	1	1	1	0
311	MEDIC PRIMAR	S	1	1	0	1
312	ASISTENT SOCIAL	S	1	1	1	0
313	ASISTENT MEDICAL PRINCIPAL SEF	PL	1	1	1	0
314	ASISTENT MEDICAL PRINCIPAL	PL	1	1	1	0
315	ASISTENT MEDICAL PRINCIPAL	PL	1	1	1	0
316	ASISTENT MEDICAL	S	1	1	1	0
317	ASISTENT MEDICAL PRINCIPAL	PL	1	1	1	0
318	ASISTENT MEDICAL PRINCIPAL	PL	1	1	1	0
319	ASISTENT MEDICAL PRINCIPAL	PL	1	1	0	1
320	ASISTENT MEDICAL PRINCIPAL	PL	1	1	1	0
321	ASISTENT MEDICAL PRINCIPAL	PL	1	1	1	0
322	ASISTENT MEDICAL PRINCIPAL	PL	1	1	1	0
323	ASISTENT MEDICAL PRINCIPAL	PL	1	1	1	0
324	ASISTENT MEDICAL PRINCIPAL	PL	1	1	1	0
325	ASISTENT MEDICAL PRINCIPAL	PL	1	1	1	0
326	ASISTENT MEDICAL PRINCIPAL	PL	1	1	1	0
327	ASISTENT MEDICAL PRINCIPAL	PL	1	1	1	0
328	REGISTRATOR MEDICAL PRINCIPAL	M	1	1	1	0
329	REGISTRATOR MEDICAL	M	1	1	0	1
330	INFIRMIERA	G/M	1	1	1	0
331	INFIRMIERA	G/M	1	1	1	0
332	INFIRMIERA	G/M	1	1	1	0
333	INFIRMIERA	G/M	1	1	1	0
334	INFIRMIERA	G/M	1	1	1	0
335	INGRIJITOARE	G	1	1	1	0
336	INGRIJITOARE	G	1	1	1	0
337	INGRIJITOARE	G	1	1	1	0
338	INGRIJITOARE	G	1	1	1	0
339	BRANCARDIER	G	1	1	1	0
340	BRANCARDIER	G	1	1	1	0
341	BRANCARDIER	G	1	1	1	0
342	BRANCARDIER	G	1	1	1	0
343	BRANCARDIER	G	1	1	1	0
344	BRANCARDIER	G	1	1	1	0
XVII. STERILIZARE-POSTURI FIXE						
				4	4	0
345	ASISTENT MEDICAL PRINCIPAL COORDONA	PL	1	1	1	0
346	ASISTENT MEDICAL PRINCIPAL	PL	1	1	1	0
347	ASISTENT MEDICAL PRINCIPAL	PL	1	1	1	0
348	ASISTENT MEDICAL	PL	1	1	1	0
XVIII. BLOC OPERATOR -POSTURI FIXE						
				9	9	0
349	MEDIC SPECIALIST	S	1	1	1	0
350	ASISTENT MEDICAL PRINCIPAL SEF cu deleg	PL	1	1	1	0
351	ASISTENT MEDICAL PRINCIPAL	PL	1	1	1	0
352	ASISTENT MEDICAL PRINCIPAL	PL	1	1	1	0
353	ASISTENT MEDICAL PRINCIPAL	PL	1	1	1	0

354	ASISTENT MEDICAL PRINCIPAL	PL	1	1	1	0
355	ASISTENT MEDICAL PRINCIPAL	PL	1	1	1	0
356	INGRIJITOARE	G	1	1	1	0
357	INGRIJITOARE	G	1	1	1	0
XIX.FARMACIA CU CIRCUIT INCHIS						
				9	7	2
358	FARMACIST SEF GR. I	S	1	1	1	0
359	FARMACIST	S	1	1	1	0
360	ASISTENT MEDICAL PRINCIPAL COORDONA	PL	1	1	1	0
361	ASISTENT MEDICAL PRINCIPAL	PL	1	1	1	0
362	ASISTENT MEDICAL PRINCIPAL	PL	1	1	1	0
363	ASISTENT MEDICAL PRINCIPAL	PL	1	1	1	0
364	ASISTENT MEDICAL DEBUTANT	PL	1	1	0	1
365	INGRIJITOARE	G	1	1	1	0
366	INGRIJITOARE	G	1	1	0	1

XX.LABORATOR ANALIZE MEDICALE CU PUNCT DE LUCRU DE RECOLTARE PROBE BIOLOGICE

IN AMBULATORIUL INTEGRAT-POSTURI FIXE						
				23	18	5
367	SEF LABORATOR GR.II	S	1	1	0	1
368	MEDIC PRIMAR	S	1	1	1	0
369	MEDIC SPECIALIST	S	1	1	0	1
370	BIOLOG	S	1	1	0	1
371	BIOLOG PRINCIPAL	S	1	1	1	0
372	CHIMIST PRINCIPAL	S	1	1	1	0
373	BIOLOG PRINCIPAL	S	1	1	1	0
374	BIOLOG SPECIALIST	S	1	1	1	0
375	ASISTENT MEDICAL PRINCIPAL SEF	PL	1	1	1	0
376	ASISTENT MEDICAL DEBUTANT	PL	1	1	0	1
377	ASISTENT MEDICAL PRINCIPAL	PL	1	1	1	0
378	ASISTENT MEDICAL PRINCIPAL	PL	1	1	1	0
379	ASISTENT MEDICAL PRINCIPAL	PL	1	1	1	0
380	ASISTENT MEDICAL PRINCIPAL	PL	1	1	1	0
381	ASISTENT MEDICAL PRINCIPAL	PL	1	1	1	0
382	ASISTENT MEDICAL PRINCIPAL	PL	1	1	1	0
383	ASISTENT MEDICAL PRINCIPAL	PL	1	1	1	0
384	ASISTENT MEDICAL	PL	1	1	1	0
385	ASISTENT MEDICAL	PL	1	1	1	0
386	ASISTENT MEDICAL	S	1	1	1	0
387	ASISTENT MEDICAL	S	1	1	1	0
388	INGRIJITOR	G	1	1	1	0
389	INGRIJITOR	G	1	1	0	1

XXI. LABORATOR RADIOLOGIE SI IMAGISTICA MEDICALA -POSTURI FIXE

CT						
	TOTAL			20	14	6
	LABORATOR			13	10	3
	CT			5	2	3
	INGRIJITORI			2	2	0
390	MEDIC SEF LABORATOR GR.II	S	1	1	0	1
391	MEDIC PRIMAR	S	1	1	1	0
392	MEDIC REZIDENT	S	1	1	1	0
393	MEDIC REZIDENT	S	1	1	1	0
394	ASISTENT MEDICAL PRINCIPAL SEF	PL	1	1	0	1
395	ASISTENT MEDICAL PRINCIPAL	PL	1	1	1	0
396	ASISTENT MEDICAL PRINCIPAL	PL	1	1	1	0
397	ASISTENT MEDICAL PRINCIPAL	PL	1	1	1	0
398	ASISTENT MEDICAL PRINCIPAL	PL	1	1	1	0
399	ASISTENT MEDICAL PRINCIPAL	PL	1	1	1	0
400	ASISTENT MEDICAL PRINCIPAL	PL	1	1	1	0
401	ASISTENT MEDICAL	PL	1	1	0	1

402	ASISTENT MEDICAL	PL	1	1	1	0
	CT			5	2	3
403	MEDIC SPECIALIST	S	1	1	1	0
404	ASISTENT MEDICAL PRINCIPAL	PL	1	1	1	0
405	ASISTENT MEDICAL PRINCIPAL	PL	1	1	0	1
406	ASISTENT MEDICAL DEBUTANT	PL	1	1	0	1
407	ASISTENT MEDICAL DEBUTANT	PL	1	1	0	1
				2	2	0
408	INGRIJITOR	G	1	1	1	0
409	INGRIJITOR	G	1	1	1	0
XXII.COMPARTIMENT ENDOSCOPIE DIGESTIVA						
				2	1	1
410	BIOINGINER MEDICAL	S	1	1	1	0
411	ASISTENT MEDICAL	PL	1	1	0	1
XXIII. SERVICIU ANATOMIE PATOLOGICA						
COMPARTIMENT CITOLOGIE						
COMPARTIMENT HISTOPATOLOGIE						
PROSECTURA						
				6	6	0
412	MEDIC PRIMAR	S	1	1	1	0
413	MEDIC REZIDENT	S	1	1	1	0
414	BIOCHIMIST SPECIALIST	S	1	1	1	0
415	ASISTENT MEDICAL	PL	1	1	1	0
416	AUTOPSIER	M	1	1	1	0
417	INGRIJITOARE	G	1	1	1	0
XXIV. LABORATOR EXPLORARI FUNCTIONALE-POST FIX						
				2	1	1
418	BIOINGINER MEDICAL PRINCIPAL	S	1	1	0	1
419	ASISTENT MEDICAL PRINCIPAL	PL	1	1	1	0
XXV. COMPARTIMENT DE PREVENIRE AL INFECTIILOR						
ASOCIATE ASISTENTEI MEDICALE						
				4	2	2
420	MEDIC SPECIALIST EPIDEMIOLOGIE	S	1	1	0	1
421	MEDIC PRIMAR SPECIALITATE BOLI INFECT	S	1	1	0	1
422	ASISTENT MEDICAL PRINCIPAL	PL	1	1	1	0
423	AGENT/INFIRMIER DDD	G	1	1	1	0
XXVI. SERVICIUL DE EVALUARE SI STATISTICA MEDICALA -POSTURI FIXE						
				14	10	4
424	SEF SERVICIU GR I	S	1	1	0	1
425	INFORMATICIAN GR II	SSD	1	1	0	1
426	REGISTRATOR MEDICAL PRINCIPAL	M	1	1	1	0
427	REGISTRATOR MEDICAL PRINCIPAL	M	1	1	1	0
428	REGISTRATOR MEDICAL PRINCIPAL	M	1	1	1	0
429	REGISTRATOR MEDICAL PRINCIPAL	M	1	1	1	0
430	REGISTRATOR MEDICAL PRINCIPAL	M	1	1	1	0
431	BIOINGINER MEDICAL	S	1	1	1	0
432	REGISTRATOR MEDICAL	M	1	1	1	0
433	REGISTRATOR MEDICAL ARHIVA	M	1	1	0	1
434	REGISTRATOR MEDICAL	M	1	1	1	0
435	REGISTRATOR MEDICAL PRINCIPAL	M	1	1	1	0
436	REGISTRATOR MEDICAL PRINCIPAL	M	1	1	1	0
437	REGISTRATOR MEDICAL	M	1	1	0	1
XXVII.CABINET DIABET ZAHARAT,NUTRITIE SI BOLI METABOLICE-POSTURI FIXE						
				3	2	1
438	MEDIC PRIMAR	S	1	1	1	0
439	MEDIC PRIMAR	S	1	1	0	1
440	ASISTENT MEDICAL PRINCIPAL	PL	1	1	1	0
XXVIII. CABINET PLANIFICARE FAMILIALA-POSTURI FIXE						

441	MEDIC PRIMAR	S	1	1	1	0
XXIX.DISPENSAR T.B.C.						
					5	4
						1
442	MEDIC PRIMAR	S	1	1	1	0
443	ASISTENT MEDICAL PRINCIPAL COORDONA	S	1	1	1	0
444	ASISTENT MEDICAL PRINCIPAL	PL	1	1	1	0
445	ASISTENT MEDICAL PRINCIPAL	PL	1	1	0	1
446	INGRIJITOR	G	1	1	1	0
XXX .BUCATARIE DIETETICA-POSTURI FIXE						
					2	1
						1
447	ASISTENT MEDICAL COORDONATOR PL	PL	1	1	0	1
448	ASISTENT MEDICAL	PL	1	1	1	0
XXXI. SPALATORIE						
					6	4
						2
449	SPALATOREASA CU GESTIUNE	M	1	1	0	1
450	SPALATOREASA	M	1	1	1	0
451	SPALATOREASA	M	1	1	0	1
452	SPALATOREASA	M	1	1	1	0
453	SPALATOREASA	M	1	1	1	0
454	SPALATOREASA	M	1	1	1	0
AMBULATORIUL INTEGRAT CU CABINETE IN SPECIALITATE						
					37	22
						15
XXXII.1 CABINET MEDICINA INTERNA						
455	ASISTENT MEDICAL PRINCIPAL	PL	1	1	1	0
XXXI.2 CABINET O.R.L.						
456	MEDIC SPECIALIST	S	1	1	1	0
457	MEDIC REZIDENT	S	1	1	1	0
458	ASISTENT MEDICAL	PL	1	1	1	0
XXXI.3CABINET OFTALMOLOGIE						
459	MEDIC SPECIALIST	S	1	1	0	1
460	MEDIC REZIDENT	S	1	1	1	0
461	ASISTENT MEDICAL PRINCIPAL	PL	1	1	1	0
XXXI.4 CABINET CHIRURGIE GENERALA						
462	ASISTENT MEDICAL PRINCIPAL COORDONA	PL	1	1	1	0
XXXI.5 CABINET OBSTETRICA GINECOLOGIE						
463	ASISTENT MEDICAL PRINCIPAL	PL	1	1	1	0
XXXI.6 CABINET PEDIATRIE						
464	ASISTENT MEDICAL PRINCIPAL	PL	1	1	1	0
XXXI.7 CABINET NEUROLOGIE						
465	ASISTENT MEDICAL	PL	1	1	0	1
XXXI.8 CABINET DERMATOVENEROLOGIE						
466	MEDIC SPECIALIST	S	1	1	1	0
467	ASISTENT MEDICAL	PL	1	1	0	1
XXXI.9 CABINET ENDOCRINOLOGIE						
468	MEDIC SPECIALIST	S	1	1	1	0
469	ASISTENT MEDICAL	PL	1	1	0	1
XXXI.10 CABINET RECUPERARE , MEDICINA FIZICA SI BALNEOLOGIE						
470	MEDIC REZIDENT	S	1	1	1	0
471	MEDIC SPECIALIST	S	1	1	0	1
472	KINETOTERAPEUT PRINCIPAL	S	1	1	1	0
473	FIZIOKINETOTERAPEUT	S	1	1	0	1
XXXI.11 CABINET CARDIOLOGIE						
474	MEDIC SPECIALIST	S	1	1	0	1
475	MEDIC SPECIALIST	S	1	1	1	0
476	ASISTENT MEDICAL	PL	1	1	0	1
XXXI.12 CABINET ORTOPEDIE SI TRAUMATOLOGIE						
477	ASISTENT MEDICAL PRINCIPAL	PL	1	1	1	0
XXXI.13 CABINET NEFROLOGIE						
478	ASISTENT MEDICAL	PL	1	1	0	1

XXXI.14 CABINET PSIHIATRIE						
479	ASISTENT MEDICAL PRINCIPAL	PL	1	1	0	1
XXXI.15 CABINET MEDICINA DENTARA (CARE ASIGURA SI URGENTELE)						
480	MEDIC DENTIST	S	1	1	1	0
481	ASISTENT MEDICAL	PL	1	1	1	0
XXXI.16 CABINET PNEUMOLOGIE						
482	ASISTENT MEDICAL	PL	1	1	0	1
XXXI.17 CABINET BOLI INFECTIOASE						
483	ASISTENT MEDICAL	PL	1	1	0	1
XXXI.18 CABINET GASTROENTEROLOGIE						
484	ASISTENT MEDICAL	PL	1	1	0	1
XXXI.19 CABINET PSIHOLOGIE						
485	PSIHOLOG PRINCIPAL	S	1	1	1	0
XXXI.20 CABINET UROLOGIE						
486	MEDIC SPECIALIST	S	1	1	1	0
487	ASISTENT MEDICAL	PL	1	1	1	0
XXXI.21 LABORATOR DE RECUPERARE, MEDICINA FIZICA SI BALNEOLOGIE(BAZA DE TRATAMENT)						
488	MASEUR	M	1	1	0	1
XXXI.21 PERSONAL DE CURATENIE						
489	INGRIJITOR	G	1	1	0	1
490	INGRIJITOR	G	1	1	1	0
491	INGRIJITOR	G	1	1	1	0
	APARAT FUNCȚIONAL					
XXXII. MUNCITORI ȘI ÎNGRIJITOR BLOC ALIMENTAR				41	35	6
	MUNCITORI			40	34	6
XXXII.1MUNCITORI INTRETINERE CLADIRI,INSTALATII DE APA LUMINA SI INCALZIRE						
				9	8	1
	TAMPLAR					
492	MUNCITOR CALIFICAT TR. I	G	1	1	1	0
	ELECTRICIAN DE INTRETINERE SI REPARATII					
493	MUNCITOR CALIFICAT TR.II	G	1	1	1	0
494	MUNCITOR CALIFICAT TR.III	G	1	1	1	0
	ZIDAR					
495	MUNCITOR CALIFICAT TR. I	G	1	1	1	0
	ZUGRAV-VOPSITOR					
496	MUNCITOR CALIFICAT TR. III	G	1	1	1	0
	LACATUS MECANIC					
497	MUNCITOR CALIFICAT TR. I	G	1	1	1	0
	INSTALATII DE APA SI CANAL					
498	MUNCITOR CALIFICAT TR.III	G	1	1	0	1
499	MUNCITOR CALIFICAT TR.I	G	1	1	1	0
500	MUNCITOR CALIFICAT TR.III	G	1	1	1	0
XXXII.2MUNCITORI BLOC ALIMENTAR				9	9	0
	INCLUSIV INGRIJITOARE					
	BUCATAR			3	3	0
501	MUNCITOR CALIFICAT TR. III	M	1	1	1	0
502	MUNCITOR CALIFICAT TR. II	M	1	1	1	0
503	MUNCITOR CALIFICAT TR.III	G	1	1	1	0
	MUNCITORI NECALIFICATI			5	5	0
504	MUNCITOR NECALIFICAT TR.I	G	1	1	1	0
505	MUNCITOR NECALIFICAT TR.I	G	1	1	1	0
506	MUNCITOR NECALIFICAT TR.I	G	1	1	1	0
507	MUNCITOR NECALIFICAT TR.I	G	1	1	1	0
508	MUNCITOR NECALIFICAT TR.I	G	1	1	1	0
	INGRIJITOARE BLOC ALIMENTAR			1	1	0
509	INGRIJITOARE	G	1	1	1	0
XXXII.3MUNCITORI CARE DESERVESC CENTRALA TERMICA-POSTURI FIXE						
				5	5	0

510	MUNCITOR CALIFICAT TR. I	G	1	1	1	0
511	MUNCITOR CALIFICAT TR. I	G	1	1	1	0
512	MUNCITOR CALIFICAT TR. I SEF ECHIPA	G	1	1	1	0
513	MUNCITOR CALIFICAT TR. I	G	1	1	1	0
514	MUNCITOR CALIFICAT TR. I	G	1	1	1	0
XXXII.4 MUNCITORI CARE DESERVESC STATIA CENTRALA DE OXIGEN-POSTURI FIXE						
				5	2	3
515	MUNCITOR CALIFICAT TR. II	G	1	1	1	0
516	MUNCITOR CALIFICAT TR. III	G	1	1	0	1
517	MUNCITOR CALIFICAT TR. II	G	1	1	1	0
518	MUNCITOR CALIFICAT TR. I	G	1	1	0	1
519	MUNCITOR CALIFICAT TR. I	G	1	1	0	1
XXXII.5MUNCITORI CARE DESERVESC LIFTUL CU INSOTITOR-POSTURI FIXE						
				5	5	0
520	MUNCITOR CALIFICAT TR. III	G	1	1	1	0
521	MUNCITOR CALIFICAT TR. II	G	1	1	1	0
522	MUNCITOR CALIFICAT TR. II	G	1	1	1	0
523	MUNCITOR CALIFICAT TR. II	G	1	1	1	0
524	MUNCITOR CALIFICAT TR. IV	G	1	1	1	0
XXXII.6MUNCITORI CARE DESERVESC CENTRALA TELEFONICA-POSTURI FIXE						
				1	1	0
525	MUNCITOR CALIFICAT TR. III	M	1	1	1	0
XXXII.7 ACTIVITATEA DE CONDUCERE AUTO						
				2	2	0
526	SOFER TR. II	G	1	1	1	0
527	SOFER TR. II	G	1	1	1	0
XXXII.8 INTRETINERE INVENTAR MOALE						
				1	1	0
528	MUNCITOR CALIFICAT TR. III	G	1	1	1	0
XXXII.10 INTRETINERE SPATII VERZI						
				1	0	1
529	MUNCITOR NECALIFICAT TR.I	G	1	1	0	1
XXXII.11 APROVIZIONARE,MANIPULARE ,DEPOZITARE SI DESERVIRE MIJLOACE DE TRANSPORT						
				1	1	0
530	MUNCITOR NECALIFICAT TR.I	G	1	1	1	0
XXXII.12 DESERVIRE GRUP ELECTROGEN						
	ELECTRICIAN			1	0	1
531	MUNCITOR CALIFICAT TR. IV	G	1	1	0	1
XXXII.13 MUNCITORI CARE DESERVESC STATIA DE POMPE						
				1	1	0
532	MUNCITOR CALIFICAT TR. IV	G	1	1	1	0
XXXIII . PERSONAL CLERICAL						
				1	0	1
533	PREOT GR.II	S	1	1	0	1
XXXIV. PERSONAL T.E.S.A.						
				16	11	5
XXXIV.1 BIROU RUNOS						
				3	1	2
534	SEF BIROU GR. II	S	1	1	0	1
535	ECONOMIST GR.IA	S	1	1	1	0
536	REFERENT IA	M	1	1	0	1
XXXIV.2 BIROU FINANCIAR CONTABILITATE						
				4	3	1
537	SEF BIROU GR. II rezervat	S	1	1	0	1
538	ECONOMIST GR.I A	S	1	1	1	0
539	ECONOMIST GR.I A	S	1	1	1	0
540	ECONOMIST GR.I A	S	1	1	1	0
XXXIV. 3 BIROU ACHIZITII PUBLICE,CONTRACTARE ,APROVIZIONARE						
				3	2	1

541	SEF BIROU GR.II	S	1	1	0	1
542	ECONOMIST GR. IA	S	1	1	1	0
543	ECONOMIST GR. IA	S	1	1	1	0
XXXIV.4 BIROU ADMINISTRATIV TRANSPORT TEHNIC						
				4	3	1
544	SEF BIROU GRADUL II	S	1	1	0	1
545	ECONOMIST GR.IA	S	1	1	1	0
546	MAGAZINER TR. I	M	1	1	1	0
547	INGINER GR II- TEHNIC	S	1	1	1	0
XXXIV.5 COMPARTIMENT SANATATE SI SEC. A MUNCII ,PSI,PROTECTIE CIVILA SI SITUATII DE URGENTA						
				1	1	0
548	INGINER IA	S	1	1	1	0
XXXIV.6 COMPARTIMENT JURIDIC						
				1	1	0
549	CONSILIER JURIDIC GR.II	S	1	1	1	0
XXXV INGRIJITOR SECTOR ADMINISTRATIV-POSTURI FIXE GENERALE						
			1	1	0	1
550	INGRIJITOR SECTOR ADMINISTRATIV	G	1	1	0	1
	TOTAL					

MANAGER ,
DR. POPA BOGDAN

MEDIC PRIMAR CU ATRIBUTII DE DIRECTOR MEDICAL,
DR. ZMAU GEORGE SEBASTIAN

DIRECTOR FINANCIAR CONTABIL ,
EC. BUTIUC CORNELIU

SEF BIROU RUNOS
Ec. IONESCU ELENA VIORICA

Intocmit Birou RUNOS,
Insp.sp. Gavrilescu Camelia

Preşedinte de şedinţă,
Popa Cristina

Secretar general
Monica Dumitraşcu

Grup. Resurse Umane
Finanţaria nu. 1147
Carmen Blăveanu