



ROMÂNIA  
JUDEȚUL VASLUI  
PRIMĂRIA MUNICIPIULUI HUȘI  
735100 – Huși, Județul Vaslui, str. 1 Decembrie, nr. 9  
tel. 0235 - 480009 / fax 0235 - 480126  
web : [www.primariahusi.ro](http://www.primariahusi.ro)  
e-mail : [primar@primariahusi.ro](mailto:primar@primariahusi.ro)



Birou Administrație Publică Locală  
Compartiment Relatii cu Consiliul Local, Arhiva

Nr. 16 din 03.01.2023

Către,

63.  
03012023

SPITALUL MUNICIPAL "Dimitrie Castroian" HUȘI  
Strada 1 Decembrie nr.40, Huși  
Judetul Vaslui, 735100

Vă transmitem alaturat **Hotărârea Consiliului Local al municipiului Huși nr.425 din 28 decembrie 2022** privind modificarea organigramei și a statului de funcții al personalului din cadrul Spitalului Municipal "Dimitrie Castroian" Huși.

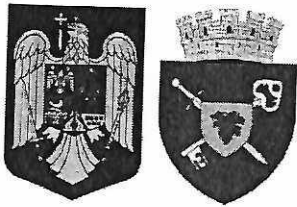
PRIMAR,  
ing. Ioan Cișmilan



SECRETAR GENERAL,  
jr. Monica Dumitrașcu

Sef Birou , Administrație Publică Locală,  
jr. Filote Irina

Întocmit,  
Consilier,  
Anișoara Opi



ROMÂNIA  
JUDEȚUL VASLUI  
CONSILIUL LOCAL AL MUNICIPIULUI HUȘI  
735100 – Huși, Județul Vaslui, str. 1 Decembrie, nr. 9  
tel. 0235 - 480009 / fax 0235 - 480126  
web : [www.primariahusi.ro](http://www.primariahusi.ro)  
e-mail : [primar@primariahusi.ro](mailto:primar@primariahusi.ro)



Hotărârea a fost adoptată  
cu votul a 16 consilieri

### HOTĂRÂREA NR.425

privind modificarea organigramei și a statutului de funcții al personalului din cadrul Spitalului Municipal  
"Dimitrie Castoian" Husi

Consiliul Local al municipiului Husi, județul Vaslui;

Având în vedere:

- Adresele Spitalului Municipal "Dimitrie Castoian" Husi nr. 17139 din 12.12.2022, nr.17137 din 12.12.2022, nr.17136 din 12.12.2022, nr. 17135 din 12.12.2022 și 17140 din 12.12.2022 înregistrate la Primăria municipiului Husi cu nr. 41130 din 20.12.2022;
- Referatul de aprobare al Primarului municipiului Huși nr.41451 din 21.12.2022 privind modificarea organigramei și a statutului de funcții al personalului din cadrul Spitalului Municipal "Dimitrie Castoian" Husi;
- Raportul Biroului Administrație Publică Locală nr.41455 din 21.12.2022;
- Raportul Compartimentului Juridic nr. 41491 din 24.12.2022
- Avizul nr.435 din 27.12.2022 al Comisiei juridice și de disciplină, pentru administrație publică locală, apărarea ordinii publice, respectarea drepturilor și libertăților cetățenești;
- Avizul nr.285 din 27.12.2022 al Comisiei de studii, prognoze și programe economico-sociale, buget, finanțe, privatizare, servicii publice și comerț;
- Avizul nr.182 din 27.12.2022 al Comisiei pentru învățământ, culte, cultură, tineret, turism, sănătate, muncă, protecție socială, protecția copilului, familie;

În conformitate cu prevederile OUG nr.162/2008 privind transferul ansamblului de atribuții și competențe exercitate de Ministerul Sănătății Publice către autoritățile administrației publice locale, cu modificările și completările ulterioare; ale HG nr.56/2009 pentru aprobarea Normelor Metodologice de aplicare a OUG nr. 162/2008, cu modificările și completările ulterioare; ale Ordinului ministrului sănătății nr.1224/2010 privind aprobarea normativelor de personal pentru asistenta medicală spitalicească, precum și pentru modificarea și completarea Ordinului ministrului sănătății publice nr. 1778/2006 privind aprobarea normativelor de personal; ale Ordinului ministrului sănătății nr. 1500/2009 privind aprobarea Regulamentului de organizare și funcționare a secțiilor și compartimentelor de anestezie și terapie intensivă din unitățile sanitare; ale Ordinului ministrului sănătății nr.1706/2007 privind conducerea și organizarea unităților și compartimentelor de primire a urgențelor; ale Ordinului ministrului sănătății nr. 39/2008 privind reorganizarea ambulatoriului de specialitate al spitalului; ale Ordinului ministrului sănătății nr. 1443/2005 privind desemnarea unui coordonator pentru blocul operator; ale Ordinului ministrului sănătății nr. 834/2011 privind aprobarea Criteriilor pentru clasificarea pe categorii a unităților și subunităților sanitare, stabilirea nivelului de salarizare pe grade pentru personalul cu funcții de conducere, precum și funcțiile care beneficiază de un număr de clase suplimentare față de salariul de bază; Ordinul nr. 1101/2016 privind aprobarea Normelor de supraveghere, prevenire și limitare a infecțiilor asociate asistentei medicale în unități sanitare; ale Legii nr. 672/2002 republicată privind auditul public intern; OMS 1312/22.07.2020 privind Organizarea și funcționarea structurii de management al

calitatii serviciilor de sanatate in cadrul unitatilor sanitare cu paturi si serviciilor de ambulanta, in procesul de implementare a sistemului de management al calitatii serviciilor de sanatate si sigurantei pacientului; ale Legii-cadru nr. 153/2017 privind salarizarea personalului platit din fondurile publice, cu modificarile si completarile ulterioare.

In temeiul prevederilor art. 139 alin. (1) si ale art. 196 alin. (1) lit. a) din O.U.G. nr. 57/2019 privind Codul administrativ, cu modificarile si completarile ulterioare.

## HOTĂRĂȘTE:

**Art.1.** Se aproba modificarea organigramei si a statutului de functii al personalului din cadrul Spitalului Municipal "Dimitrie Castoian" Husi, ca urmare a:

A. Transformarea unor posturi ca urmare a promovarii angajaților care îndeplinesc condițiile prevăzute de normele legale în vigoare în acest sens.

1. Transformarea postului de medic specialist de la pozitia nr. 58 din statul de functii aprobat prin Hotararea Consiliului Local nr. 244 din 28.06.2022, ca urmare a sustinerii examenului de promovare in grad profesional, in medic primar, regasindu-se la pozitia cu nr. 58 in statul de functii aprobat.
2. Transformarea postului de medic specialist de la pozitia nr. 369 din statul de functii aprobat prin Hotararea Consiliului Local nr. 244 din 28.06.2022, ca urmare a sustinerii examenului de promovare in grad profesional, in medic primar, regasindu-se la pozitia cu nr.368 in statul de functii aprobat.
3. Transformarea postului de biolog specialist de la pozitia nr. 374 din statul de functii aprobat prin Hotararea Consiliului Local nr. 244 din 28.06.2022, ca urmare a sustinerii examenului de promovare in grad profesional, in biolog principal, regasindu-se la pozitia cu nr.373 in statul de functii aprobat.
4. Transformarea postului de asistent medical PL de la pozitia nr. 21 din statul de functii aprobat prin Hotararea Consiliului Local nr. 244 din 28.06.2022, ca urmare a sustinerii examenului de promovare in grad profesional, in asistent medical principal PL, regasindu-se la pozitia cu nr.21 in statul de functii aprobat.
5. Transformarea postului de asistent medical PL de la pozitia nr. 126 din statul de functii aprobat prin Hotararea Consiliului Local nr. 244 din 28.06.2022, ca urmare a sustinerii examenului de promovare in grad profesional, in asistent medical principal PL, regasindu-se la pozitia cu nr.126 in statul de functii aprobat.
6. Transformarea postului de asistent medical debutant PL de la pozitia nr.70 din statul de functii aprobat prin Hotararea Consiliului Local nr. 244 din 28.06.2022, ca urmare a sustinerii examenului de promovare in grad profesional, in asistent medical PL, regasindu-se la pozitia cu nr.70 in statul de functii aprobat.
7. Transformarea postului de asistent medical debutant PL de la pozitia nr. 124 din statul de functii aprobat prin Hotararea Consiliului Local nr. 244 din 28.06.2022, ca urmare a sustinerii examenului de promovare in grad profesional, in asistent medical PL, regasindu-se la pozitia cu nr. 124 in statul de functii aprobat.
8. Transformarea postului de asistent medical debutant licentiat de la pozitia nr.388 din statul de functii aprobat prin Hotararea Consiliului Local nr. 244 din 28.06.2022, ca urmare a sustinerii examenului de promovare in grad profesional, in asistent medical licentiat, regasindu-se la pozitia cu nr. 387 in statul de functii aprobat.
9. Transformarea postului de registrator medical de la pozitia nr. 427 din statul de functii aprobat prin Hotararea Consiliului Local nr. 244 din 28.06.2022, ca urmare a sustinerii examenului de promovare in grad profesional, in registrator medical principal, regasindu-se la pozitia cu nr. 426 in statul de functii aprobat.
10. Transformarea postului de muncitor calificat tr IV zugrav vopsitor de la pozitia cu nr. 496 din statul de functii aprobat prin Hotararea Consiliului Local nr. 244 din 28.06.2022, ca urmare a sustinerii examenului de promovare in treapta profesionala, in muncitor calificat tr III zugrav vopsitor, regasindu-se la pozitia cu nr.496 in statul de functii aprobat.
11. Transformarea postului de muncitor calificat tr II templar de la pozitia cu nr. 492 din statul de

funcții aprobat prin Hotărârea Consiliului Local nr. 244 din 28.06.2022, în muncitor calificat tr I templar, ca urmare a susținerii examenului de promovare în treaptă profesională, regăsindu-se la poziția cu nr.492 în statul de funcții aprobat.

12.Transformarea postului de inginer debutant de la poziția cu nr. 547 din statul de funcții aprobat prin Hotărârea Consiliului Local nr. 244 din 28.06.2022, în inginer gradul II, ca urmare a susținerii examenului de promovare în grad profesional, regăsindu-se la poziția cu nr. 547 în statul de funcții aprobat.

**B. Transformarea unor posturi vacante:**

1. Transformarea postului vacant de medic primar de la poziția nr. 85 în statul de funcții aprobat prin Hotărârea Consiliului Local nr. 244 din 28.06.2022 în medic specialist, regăsindu-se la poziția nr.85 în statul de funcții aprobat.

2. Transformarea postului vacant de medic specialist de la poziția nr. 312 în statul de funcții aprobat prin Hotărârea Consiliului Local nr. 244 din 28.06.2022 în medic primar, regăsindu-se la poziția nr. 311 în statul de funcții aprobat.

3. Transformarea postului vacant de muncitor calificat tr. II liftier-lift cu însoțitor de la poziția nr. 524 în statul de funcții aprobat prin Hotărârea Consiliului Local nr. 244 din 28.06.2022 în muncitor calificat tr IV liftier-lift cu însoțitor , regăsindu-se la poziția nr.524 în statul de funcții aprobat.

4. Transformarea postului vacant de medic specialist de la poziția 12 în statul de funcții aprobat prin Hotărârea Consiliului Local nr. 244 din 28.06.2022 în medic rezident, regăsindu-se la poziția nr. 12 în statul de funcții aprobat.

5. Transformarea postului vacant de medic specialist de la poziția 144 în statul de funcții aprobat prin Hotărârea Consiliului Local nr. 244 din 28.06.2022 în medic rezident, regăsindu-se la poziția nr. 144 în statul de funcții aprobat.

6.Transformarea postului vacant de medic specialist de la poziția 287 în statul de funcții aprobat prin Hotărârea Consiliului Local nr. 244 din 28.06.2022 în medic rezident, regăsindu-se la poziția nr. 286 în statul de funcții aprobat.

7.Transformarea postului vacant de medic specialist de la poziția 393 în statul de funcții aprobat prin Hotărârea Consiliului Local nr. 244 din 28.06.2022 în medic rezident, regăsindu-se la poziția nr. 392 în statul de funcții aprobat.

**C. Modificarea numărului de posturi pe secții/compartimente:**

Înființarea :

1 post de registrator medical în Serviciu de Evaluare și statistică medicală –postul nr.437 în statul de funcții aprobat.

Desființarea :

1 post vacant de medic primar-postul nr. 181 în statul de funcții aprobat prin HCL nr. 244 din 28.06.2022.

**Art.2.** Organigrama Spitalului Municipal "Dimitrie Castroian" Husi, modificată conform art.1, va avea conținutul cuprins în anexa nr. 1 care face parte integrantă din prezenta hotărâre.

**Art.3.** Statul de funcții al Spitalului Municipal "Dimitrie Castroian" Husi, modificat conform art. 1, va avea conținutul cuprins în anexa nr. 2 care face parte integrantă din prezenta hotărâre.

**Art.4.** Prezenta hotărâre abrogă Hotărârea Consiliului Local al municipiului Husi nr. 244/28.06.2022 privind modificarea organigramei și a statului de funcții al Spitalului Municipal "Dimitrie Castroian" Husi.

**Art.5.** Cu ducerea la îndeplinire a prezentei hotărâri se în sarcinează primarul municipiului Husi și conducerea Spitalului Municipal "Dimitrie Castroian" Husi.

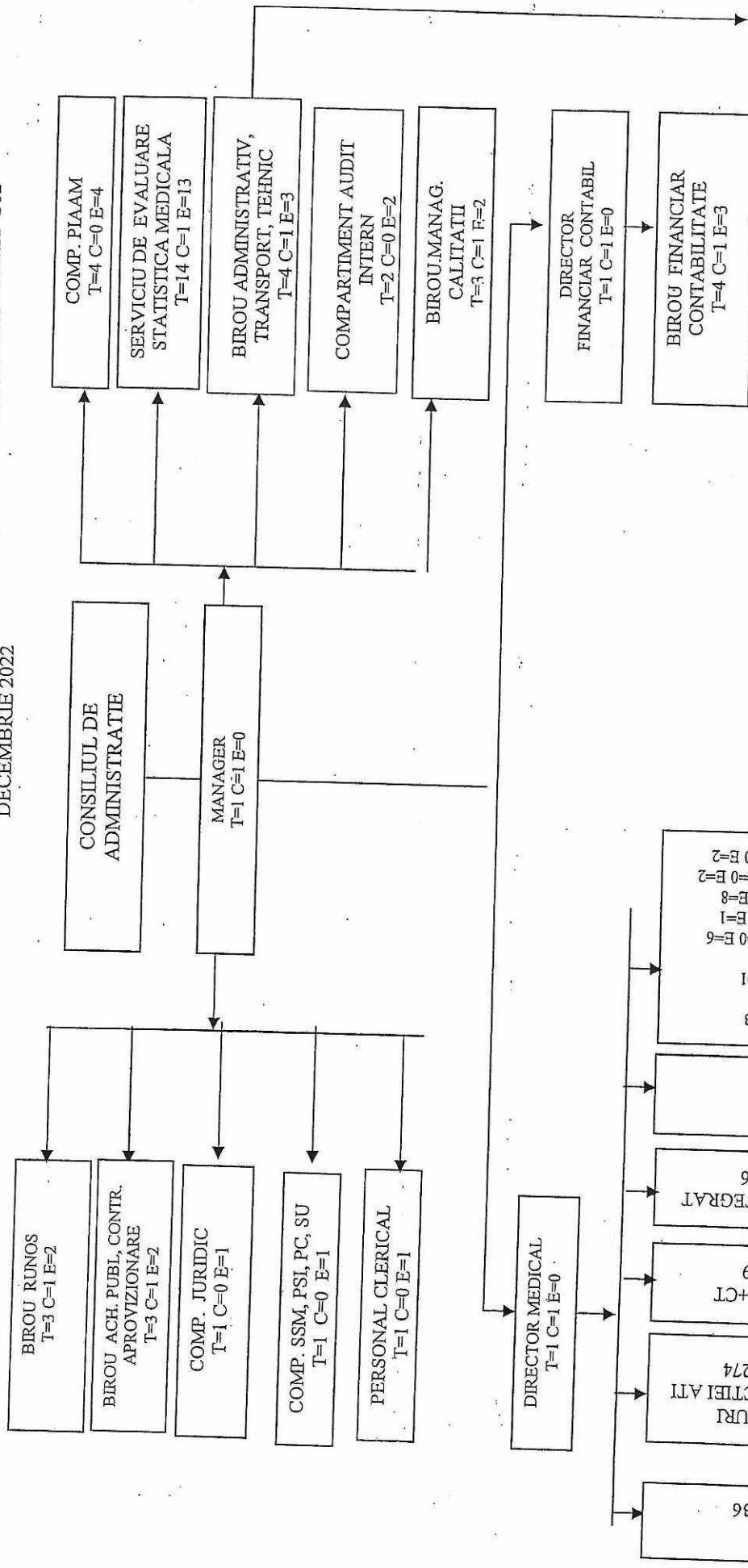
HUȘI , 28 decembrie 2022

Contrasemnează pentru legalitate ,  
Secretar general ,  
jr.Monica Dumitrașcu



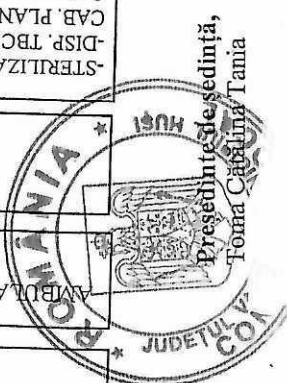
SPITAL MUNICIPAL „DIMITRIE CASTROIAN” HUSI  
ORGANIGRAMA SPITALULUI MUNICIPAL „DIMITRIE CASTROIAN” HUSI

TOTAL POSTURI=550; DIN CARE POSTURI CONDUCERE=48; TOTAL POSTURI EXECUTIE=502  
DECEMBRIE 2022



- BLOC ALIMENTAR T=9 C=0 E=9
- CENTRALA TERMICA T=5 C=1 E=4
- CENTRALA TELEFONICA T=1 C=0 E=1
- MUNCITORI INTRETINERE T=9 C=0 E=9
- STATE OXIGEN T=5 C=0 E=5
- LIFT T=5 C=0 E=5
- STATE POMPE T=1 C=0 E=1
- SOFERI T=2 C=0 E=2
- SPALATORIE T=6 C=1 E=5
- LENJEREA T=1 C=0 E=1
- MANIPULANT T=1 C=0 E=1
- GRUP ELECTROGEN T=1 C=0 E=1
- TOTAL T=48 C=2 E=46

Comp. Resurse Umane  
Blancariu Cosmin



Secretar general  
Monica Dumitrescu

## STAT DE FUNCTII

pentru Spitalul Municipal "Dimitrie Castroian "Husi

Nr. crt.	COMPARTIMENT/FUNCTIE	Nivel de studii	Cuquantum post	Posturi normate	Posturi ocupate	Posturi vacante
<b>I.COMITET DIRECTOR</b>						
				3	2	1
1	MANAGER, GR. II	S	1	1	1	0
2	DIRECTOR MEDICAL GR. II	S	1	1	0	1
3	DIRECTOR FINANCIAR CONTABIL, GR	S	1	1	1	0
<b>II. BIROU MANAGEMENT AL CALITATII-POSTURI FIXE GENERALE</b>						
				3	2	1
4	MEDIC PRIMAR SEF BIROU GR. II	S	1	1	0	1
5	REFERENT DE SPECIALITATE GR. II	S	1	1	1	0
6	CONSILIER GR III	S	1	1	1	0
<b>III. COMPARTIMENT AUDIT PUBLIC INTERN-POSTURI FIXE GENERALE</b>						
				2	1	1
7	AUDITOR I	S	1	1	1	0
8	AUDITOR II	S	1	1	0	1
<b>IV.SECTIA MEDICINA INTERNA-35 paturi din care COMPARTIMENT DZNBM 5 paturi</b>						
<b>COMPARTIMENT NEFROLOGIE 5paturi</b>						
				26	22	4
9	MEDIC SEF SECTIE , GR.I	S	1	1	0	1
10	MEDIC PRIMAR	S	1	1	1	0
11	MEDIC SPECIALIST	S	1	1	1	0
12	MEDIC REZIDENT	S	1	1	0	1
13	MEDIC PRIMAR	S	1	1	0	1
14	MEDIC SPECIALIST	S	1	1	1	0
15	ASISTENT MEDICAL PRINCIPAL	PL	1	1	1	0
16	ASISTENT MEDICAL PRINCIPAL SEF	PL	1	1	0	1
17	ASISTENT MEDICAL PRINCIPAL	PL	1	1	1	0
18	ASISTENT MEDICAL PRINCIPAL	PL	1	1	1	0
19	ASISTENT MEDICAL PRINCIPAL	PL	1	1	1	0
20	ASISTENT MEDICAL PRINCIPAL	PL	1	1	1	0
21	ASISTENT MEDICAL PRINCIPAL	PL	1	1	1	0
22	ASISTENT MEDICAL PRINCIPAL	PL	1	1	1	0
23	ASISTENT MEDICAL	PL	1	1	1	0
24	ASISTENT MEDICAL PRINCIPAL	PL	1	1	1	0
25	ASISTENT MEDICAL PRINCIPAL	PL	1	1	1	0
26	INFIRMIERA	M	1	1	1	0
27	INFIRMIERA	M	1	1	1	0
28	INFIRMIERA	M	1	1	1	0
29	INFIRMIERA	M	1	1	1	0
30	INFIRMIERA	M	1	1	1	0
31	INFIRMIERA	M	1	1	1	0
32	INGRIJITOARE	G/M	1	1	1	0
33	INGRIJITOARE	G/M	1	1	1	0
34	INGRIJITOARE	G/M	1	1	1	0

**V. SECTIA MEDICINA INTERNA CRONICI-25 paturi**

				20	15	5
35	MEDIC SEF SECTIE GR.I	S	1	1	0	1
36	MEDIC PRIMAR	S	1	1	1	0
37	ASISTENT MEDICAL PRINCIPAL SEF	PL	1	1	0	1
38	ASISTENT MEDICAL PRINCIPAL	PL	1	1	1	0
39	ASISTENT MEDICAL PRINCIPAL	S	1	1	1	0
40	ASISTENT MEDICAL PRINCIPAL	PL	1	1	1	0
41	ASISTENT MEDICAL PRINCIPAL	PL	1	1	1	0
42	ASISTENT MEDICAL PRINCIPAL	PL	1	1	1	0
43	ASISTENT MEDICAL PRINCIPAL	PL	1	1	1	0
44	ASISTENT MEDICAL PRINCIPAL	PL	1	1	1	0
45	INFIRMIERA	M	1	1	1	0
46	INFIRMIERA	M	1	1	1	0
47	INFIRMIERA	M	1	1	1	0
48	INFIRMIERA	M	1	1	1	0
49	INFIRMIERA	M	1	1	1	0
50	INFIRMIERA	M	1	1	1	0
51	INFIRMIERA	M	1	1	1	0
52	INFIRMIERA	M	1	1	1	0
53	INGRIJITOARE	M	1	1	0	1
54	INGRIJITOARE	G/M	1	1	0	1

**VI. SECTIA NEUROLOGIE-25 paturi din care 3 paturi cronici**

				29	23	6
55	MEDIC SEF SECTIE GR.I	S	1	1	0	1
56	MEDIC PRIMAR	S	1	1	1	0
57	MEDIC SPECIALIST	S	1	1	1	0
58	MEDIC PRIMAR	S	1	1	1	0
59	ASISTENT MEDICAL PRINCIPAL SEF	PL	1	1	0	1
60	ASISTENT MEDICAL PRINCIPAL	S	1	1	1	0
61	ASISTENT MEDICAL PRINCIPAL	S	1	1	1	0
62	ASISTENT MEDICAL PRINCIPAL	PL	1	1	1	0
63	ASISTENT MEDICAL PRINCIPAL	PL	1	1	1	0
64	ASISTENT MEDICAL PRINCIPAL	PL	1	1	1	0
65	ASISTENT MEDICAL PRINCIPAL	PL	1	1	1	0
66	ASISTENT MEDICAL PRINCIPAL	PL	1	1	1	0
67	ASISTENT MEDICAL PRINCIPAL	PL	1	1	1	0
68	ASISTENT MEDICAL PRINCIPAL	PL	1	1	1	0
69	ASISTENT MEDICAL	PL	1	1	1	0
70	ASISTENT MEDICAL	PL	1	1	1	0
71	INFIRMIERA	M	1	1	1	0
72	INFIRMIERA	M	1	1	1	0
73	INFIRMIERA	M	1	1	1	0
74	INFIRMIERA	M	1	1	1	0
75	INFIRMIERA	M	1	1	1	0
76	INFIRMIERA	M	1	1	1	0
77	INFIRMIERA	M	1	1	1	0
78	INFIRMIERA	M	1	1	0	1
79	INFIRMIERA	M	1	1	0	1
80	INFIRMIERA	M	1	1	0	1
81	INGRIJITOARE	G/M	1	1	1	0
82	INGRIJITOARE	G/M	1	1	0	1
83	BRANCARDIER	G/M	1	1	1	0
<b>VII. COMPARTIMENT PEDIATRIE 20 paturi</b>						
				22	18	4
84	MEDIC SPECIALIST	S	1	1	1	0
85	MEDIC SPECIALIST	S	1	1	0	1
86	MEDIC PRIMAR COORDONATOR	S	1	1	1	0
87	ASISTENT MEDICAL PRINCIPAL	PL	1	1	1	0

88	ASISTENT MEDICAL PRINCIPAL	PL	1	1	1	0
89	ASISTENT MEDICAL PRINCIPAL	PL	1	1	1	0
90	ASISTENT MEDICAL PRINCIPAL	PL	1	1	1	0
91	ASISTENT MEDICAL PRINCIPAL coord	PL	1	1	1	0
92	ASISTENT MEDICAL	PL	1	1	0	1
93	ASISTENT MEDICAL PRINCIPAL	PL	1	1	1	0
94	ASISTENT MEDICAL PRINCIPAL	PL	1	1	1	0
95	ASISTENT MEDICAL	PL	1	1	1	0
96	ASISTENT MEDICAL PRINCIPAL	PL	1	1	1	0
<b>VII.1</b>	<b>POSTURI FIXE-BUCATARIE DIETETICA</b>					
97	ASISTENT MEDICAL PRINCIPAL	PL	1	1	1	0
98	INFIRMIERA	M	1	1	1	0
99	INFIRMIERA	M	1	1	1	0
100	INFIRMIERA	M	1	1	1	0
101	INFIRMIERA	M	1	1	1	0
102	INFIRMIERA	M	1	1	1	0
103	INGRIJITOARE	G/M	1	1	1	0
104	INGRIJITOARE	G/M	1	1	0	1
105	INGRIJITOARE	G/M	1	1	0	1
<b>VIII.SECTIA CHIRURGIE GENERALA-40 paturi din care 5 paturi COMPARTIMENT ORTOPEDIE SI TRAUMATOLOGIE</b>						
				36	31	5
106	MEDIC SEF SECTIE GR. I	S	1	1	0	1
107	MEDIC SPECIALIST	S	1	1	1	0
108	MEDIC PRIMAR rezervat dr. Popa	S	1	1	0	1
109	MEDIC PRIMAR	S	1	1	1	0
110	MEDIC SPECIALIST	S	1	1	1	0
111	MEDIC SPECIALIST	S	1	1	1	0
112	MEDIC SPECIALIST	S	1	1	1	0
113	ASISTENT MEDICAL PRINCIPAL SEF	PL	1	1	1	0
114	ASISTENT MEDICAL PRINCIPAL	PL	1	1	1	0
115	ASISTENT MEDICAL PRINCIPAL	PL	1	1	1	0
116	ASISTENT MEDICAL PRINCIPAL	PL	1	1	1	0
117	ASISTENT MEDICAL PRINCIPAL	PL	1	1	1	0
118	ASISTENT MEDICAL PRINCIPAL	PL	1	1	1	0
119	ASISTENT MEDICAL PRINCIPAL	PL	1	1	0	1
120	ASISTENT MEDICAL PRINCIPAL	PL	1	1	1	0
121	ASISTENT MEDICAL PRINCIPAL	PL	1	1	1	0
122	ASISTENT MEDICAL PRINCIPAL	PL	1	1	1	0
123	ASISTENT MEDICAL PRINCIPAL	PL	1	1	1	0
124	ASISTENT MEDICAL	PL	1	1	1	0
125	ASISTENT MEDICAL	PL	1	1	1	0
126	ASISTENT MEDICAL PRINCIPAL	PL	1	1	1	0
127	INFIRMIERA	M	1	1	1	0
128	INFIRMIERA	M	1	1	0	1
129	INFIRMIERA	M	1	1	1	0
130	INFIRMIERA	M	1	1	1	0
131	INFIRMIERA	M	1	1	1	0
132	INFIRMIERA	M	1	1	1	0
133	INFIRMIERA	M	1	1	1	0
134	INGRIJITOARE	G/M	1	1	1	0
135	INGRIJITOARE	G/M	1	1	1	0
136	INGRIJITOARE	G/M	1	1	1	0
137	INGRIJITOARE	G/M	1	1	1	0
138	INGRIJITOARE	G/M	1	1	1	0
139	BRANCARDIER	G/M	1	1	1	0
140	BRANCARDIER	G/M	1	1	1	0
141	BRANCARDIER	G/M	1	1	0	1
<b>IX.SECTIA A.T.I.-15 paturi</b>						



				33	26	7
142	MEDIC SEF SECTIE GR. I	S	1	1	0	1
143	MEDIC SPECIALIST	S	1	1	1	0
144	MEDIC REZIDENT	S	1	1	0	1
145	MEDIC PRIMAR	S	1	1	1	0
146	MEDIC SPECIALIST	S	1	1	1	0
147	ASISTENT MEDICAL PRINCIPAL SEF	S	1	1	1	0
148	ASISTENT MEDICAL PRINCIPAL	S	1	1	0	1
149	ASISTENT MEDICAL PRINCIPAL	S	1	1	1	0
150	ASISTENT MEDICAL PRINCIPAL	PL	1	1	1	0
151	ASISTENT MEDICAL PRINCIPAL	PL	1	1	1	0
152	ASISTENT MEDICAL PRINCIPAL	PL	1	1	1	0
153	ASISTENT MEDICAL PRINCIPAL	PL	1	1	1	0
154	ASISTENT MEDICAL PRINCIPAL	PL	1	1	1	0
155	ASISTENT MEDICAL PRINCIPAL	PL	1	1	1	0
156	ASISTENT MEDICAL PRINCIPAL	S	1	1	1	0
157	ASISTENT MEDICAL PRINCIPAL	PL	1	1	1	0
158	ASISTENT MEDICAL PRINCIPAL	S	1	1	1	0
159	ASISTENT MEDICAL PRINCIPAL	PL	1	1	1	0
160	ASISTENT MEDICAL PRINCIPAL	PL	1	1	1	0
161	ASISTENT MEDICAL	PL	1	1	1	0
162	ASISTENT MEDICAL PRINCIPAL	PL	1	1	1	0
163	INFIRMIERA	M	1	1	0	1
164	INFIRMIERA	M	1	1	1	0
165	INFIRMIERA	M	1	1	1	0
166	INFIRMIERA	M	1	1	1	0
167	INFIRMIERA	M	1	1	1	0
168	INFIRMIERA	M	1	1	0	1
169	INFIRMIERA	M	1	1	1	0
170	INGRIJITOARE	G/M	1	1	1	0
171	INGRIJITOARE	G/M	1	1	1	0
172	INGRIJITOARE	G/M	1	1	0	1
173	BRANCARDIER	G/M	1	1	1	0
174	BRANCARDIER	G/M	1	1	0	1
<b>IX.1 UNITATE DE TRANSFUZII DE SANGE-POST FIX</b>						
				2	1	1
175	ASISTENT MEDICAL PRINCIPAL	PL	1	1	1	0
176	ASISTENT MEDICAL	PL	1	1	0	1
<b>X. SECTIA OBSTETRICA GINECOLOGIE-26 paturi</b>						
				34	26	8
				23	17	6
177	MEDIC SEF SECTIE, GR. I	S	1	1	0	1
178	MEDIC PRIMAR	S	1	1	1	0
179	MEDIC PRIMAR	S	1	1	1	0
180	MEDIC PRIMAR	S	1	1	1	0
181	MEDIC SPECIALIST	S	1	1	1	0
182	ASISTENT MEDICAL PRINCIPAL SEF	PL	1	1	0	1
183	ASISTENT MEDICAL PRINCIPAL	PL	1	1	1	0
184	ASISTENT MEDICAL PRINCIPAL	PL	1	1	1	0
185	ASISTENT MEDICAL PRINCIPAL	PL	1	1	1	0
186	ASISTENT MEDICAL PRINCIPAL	PL	1	1	1	0
187	ASISTENT MEDICAL PRINCIPAL	PL	1	1	1	0
188	ASISTENT MEDICAL PRINCIPAL	PL	1	1	0	1
189	ASISTENT MEDICAL PRINCIPAL	PL	1	1	0	1
190	ASISTENT MEDICAL PRINCIPAL	PL	1	1	0	1
191	ASISTENT MEDICAL PRINCIPAL	PL	1	1	0	1
192	INFIRMIERA	M	1	1	1	0
193	INFIRMIERA	M	1	1	1	0
194	INFIRMIERA	M	1	1	1	0

195	INFIRMIERA	M	1	1	1	0
196	INFIRMIERA	M	1	1	1	0
197	INGRIJITOARE	G/M	1	1	1	0
198	INGRIJITOARE	G/M	1	1	1	0
199	INGRIJITOARE	G/M	1	1	1	0
<b>X.1 SALA DE NASTERI -POSTURI FIXE</b>				<b>5</b>	<b>4</b>	<b>1</b>
200	MEDIC PRIMAR	S	1	1	0	1
201	ASISTENT MEDICAL PRINCIPAL	PL	1	1	1	0
202	ASISTENT MEDICAL PRINCIPAL	PL	1	1	1	0
203	ASISTENT MEDICAL PRINCIPAL	PL	1	1	1	0
204	ASISTENT MEDICAL PRINCIPAL	PL	1	1	1	0
<b>X.2 SALA DE OPERAȚII-POSTURI FIXE</b>				<b>6</b>	<b>5</b>	<b>1</b>
205	ASISTENT MEDICAL PRINCIPAL	PL	1	1	1	0
206	ASISTENT MEDICAL PRINCIPAL	PL	1	1	1	0
207	ASISTENT MEDICAL PRINCIPAL	PL	1	1	1	0
208	ASISTENT MEDICAL PRINCIPAL	PL	1	1	0	1
209	INFIRMIERA	M	1	1	1	0
210	INGRIJITOARE	G/M	1	1	1	0
<b>XI.COMPARTIMENT NEONATOLOGIE-8 paturi</b>						
				<b>19</b>	<b>14</b>	<b>5</b>
211	MEDIC SPECIALIST	S	1	1	0	1
212	MEDIC PRIMAR COORDONATOR	S	1	1	1	0
213	ASISTENT MEDICAL PRINCIPAL	PL	1	1	1	0
214	ASISTENT MEDICAL PRINCIPAL	PL	1	1	1	0
215	ASISTENT MEDICAL PRINCIPAL	PL	1	1	1	0
216	ASISTENT MEDICAL PRINCIPAL	PL	1	1	0	1
217	ASISTENT MEDICAL PRINCIPAL COOR	PL	1	1	1	0
218	ASISTENT MEDICAL PRINCIPAL	PL	1	1	0	1
219	ASISTENT MEDICAL PRINCIPAL	PL	1	1	1	0
220	ASISTENT MEDICAL PRINCIPAL	PL	1	1	1	0
221	ASISTENT MEDICAL PRINCIPAL	S	1	1	1	0
222	ASISTENT MEDICAL DEBUTANT	PL	1	1	1	0
223	ASISTENT MEDICAL PRINCIPAL	PL	1	1	0	1
224	ASISTENT MEDICAL	PL	1	1	1	0
225	INFIRMIERA	M	1	1	1	0
226	INFIRMIERA	M	1	1	1	0
227	INFIRMIERA	M	1	1	1	0
228	INFIRMIERA	M	1	1	1	0
229	INGRIJITOARE	G/M	1	1	0	1
<b>XII.COMPARTIMENT GASTROENTEROLOGIE-15 paturi</b>						
				<b>15</b>	<b>13</b>	<b>2</b>
230	MEDIC PRIMAR Coordonator	S	1	1	1	0
231	MEDIC SPECIALIST	S	1	1	1	0
232	ASISTENT MEDICAL PRINCIPAL	PL	1	1	1	0
233	ASISTENT MEDICAL PRINCIPAL COOR	PL	1	1	1	0
234	ASISTENT MEDICAL PRINCIPAL	PL	1	1	1	0
235	ASISTENT MEDICAL	PL	1	1	1	0
236	ASISTENT MEDICAL PRINCIPAL	PL	1	1	1	0
237	ASISTENT MEDICAL	PL	1	1	1	0
238	INFIRMIERA	M	1	1	1	0
239	INFIRMIERA	M	1	1	1	0
240	INFIRMIERA	M	1	1	1	0
241	INFIRMIERA	M	1	1	1	0
242	INFIRMIERA	M	1	1	0	1
243	INGRIJITOARE	M/G	1	1	1	0
244	INGRIJITOARE	M/G	1	1	0	1
<b>XIII.COMPARTIMENT PSIHIATRIE-24 paturi din care 2 paturi cronici</b>						
				<b>18</b>	<b>16</b>	<b>2</b>
245	MEDIC PRIMAR COORDONATOR	S	1	1	1	0

246	MEDIC PRIMAR	S	1	1	1	0
247	ASISTENT MEDICAL PRINCIPAL	PL	1	1	1	0
248	ASISTENT MEDICAL PRINCIPAL	PL	1	1	1	0
249	ASISTENT MEDICAL PRINCIPAL	PL	1	1	1	0
250	ASISTENT MEDICAL PRINCIPAL	S	1	1	1	0
251	ASISTENT MEDICAL PRINCIPAL	PL	1	1	1	0
252	ASISTENT MEDICAL PRINCIPAL COORDONATOR	PL	1	1	1	0
253	ASISTENT MEDICAL PRINCIPAL	PL	1	1	0	1
254	ASISTENT MEDICAL DEBUTANT	PL	1	1	0	1
255	INFIRMIERA	M	1	1	1	0
256	INFIRMIERA	M	1	1	1	0
257	INFIRMIERA	M	1	1	1	0
258	INFIRMIERA	M	1	1	1	0
259	INFIRMIERA	M	1	1	1	0
260	INGRIJITOARE	G/M	1	1	1	0
261	INGRIJITOARE	G/M	1	1	1	0
262	BRANCARDIER	G/M	1	1	1	0

XIV. COMPARTIMENT PNEUMOLOGIE -20 paturi din care 10 paturi cronici

				20	16	4
263	MEDIC PRIMAR COORDONATOR	S	1	1	0	1
264	MEDIC SPECIALIST	S	1	1	0	1
265	MEDIC REZIDENT	S	1	1	1	0
266	ASISTENT MEDICAL PRINCIPAL	PL	1	1	1	0
267	ASISTENT MEDICAL PRINCIPAL	PL	1	1	1	0
268	ASISTENT MEDICAL PRINCIPAL	PL	1	1	1	0
269	ASISTENT MEDICAL PRINCIPAL	PL	1	1	1	0
270	ASISTENT MEDICAL PRINCIPAL	PL	1	1	1	0
271	ASISTENT MEDICAL COORDONATOR	PL	1	1	1	0
272	ASISTENT MEDICAL	PL	1	1	1	0
273	ASISTENT MEDICAL DEBUTANT	PL	1	1	0	1
274	INFIRMIERA	M	1	1	0	1
275	INFIRMIERA	M	1	1	1	0
276	INFIRMIERA	M	1	1	1	0
277	INFIRMIERA	M	1	1	1	0
278	INFIRMIERA	M	1	1	1	0
279	INFIRMIERA	M	1	1	1	0
280	INGRIJITOARE	G/M	1	1	1	0
281	INGRIJITOARE	G/M	1	1	1	0
282	BRANCARDIER	G/M	1	1	1	0

XV . SECTIA BOLI INFECTIOASE-32 paturi

				24	19	5
283	MEDIC SEF SECTIE GR.I	S	1	1	0	1
284	MEDIC PRIMAR	S	1	1	1	0
285	MEDIC PRIMAR	S	1	1	0	1
286	MEDIC REZIDENT	S	1	1	0	1
287	ASISTENT MEDICAL PRINCIPAL	PL	1	1	1	0
288	ASISTENT MEDICAL PRINCIPAL	PL	1	1	1	0
289	ASISTENT MEDICAL PRINCIPAL	PL	1	1	1	0
290	ASISTENT MEDICAL PRINCIPAL SEF	PL	1	1	0	1
291	ASISTENT MEDICAL PRINCIPAL	PL	1	1	1	0
292	ASISTENT MEDICAL	PL	1	1	1	0
293	ASISTENT MEDICAL PRINCIPAL	PL	1	1	1	0
294	ASISTENT MEDICAL PRINCIPAL	PL	1	1	1	0
295	ASISTENT MEDICAL	PL	1	1	1	0
296	ASISTENT MEDICAL	PL	1	1	1	0
297	ASISTENT MEDICAL	PL	1	1	1	0
298	INFIRMIERA	M	1	1	1	0
299	INFIRMIERA	M	1	1	1	0
300	INFIRMIERA	M	1	1	1	0

301	INFIRMIERA	M	1	1	1	0
302	INFIRMIERA	M	1	1	1	0
303	INFIRMIERA	M	1	1	1	0
304	INGRIJITOARE	G/M	1	1	0	1
305	INGRIJITOARE	G/M	1	1	1	0
306	INGRIJITOARE	G/M	1	1	1	0
<b>XVI. COMPARTIMENT PRIMIRI URGENTE-POSTURI FIXE</b>						
				38	35	3
307	MEDIC SEF CPU GRADUL I	S	1	1	1	0
308	MEDIC SPECIALIST	S	1	1	1	0
309	MEDIC REZIDENT	S	1	1	1	0
310	MEDIC REZIDENT	S	1	1	1	0
311	MEDIC PRIMAR	S	1	1	0	1
312	ASISTENT SOCIAL	S	1	1	1	0
313	ASISTENT MEDICAL PRINCIPAL SEF	PL	1	1	1	0
314	ASISTENT MEDICAL PRINCIPAL	PL	1	1	1	0
315	ASISTENT MEDICAL PRINCIPAL	PL	1	1	1	0
316	ASISTENT MEDICAL	S	1	1	1	0
317	ASISTENT MEDICAL PRINCIPAL	PL	1	1	1	0
318	ASISTENT MEDICAL PRINCIPAL	PL	1	1	1	0
319	ASISTENT MEDICAL PRINCIPAL	PL	1	1	0	1
320	ASISTENT MEDICAL PRINCIPAL	PL	1	1	1	0
321	ASISTENT MEDICAL PRINCIPAL	PL	1	1	1	0
322	ASISTENT MEDICAL PRINCIPAL	PL	1	1	1	0
323	ASISTENT MEDICAL PRINCIPAL	PL	1	1	1	0
324	ASISTENT MEDICAL PRINCIPAL	PL	1	1	1	0
325	ASISTENT MEDICAL PRINCIPAL	PL	1	1	1	0
326	ASISTENT MEDICAL PRINCIPAL	PL	1	1	1	0
327	ASISTENT MEDICAL PRINCIPAL	PL	1	1	1	0
328	REGISTRATOR MEDICAL PRINCIPAL	M	1	1	1	0
329	REGISTRATOR MEDICAL	M	1	1	0	1
330	INFIRMIERA	G/M	1	1	1	0
331	INFIRMIERA	G/M	1	1	1	0
332	INFIRMIERA	G/M	1	1	1	0
333	INFIRMIERA	G/M	1	1	1	0
334	INFIRMIERA	G/M	1	1	1	0
335	INGRIJITOARE	G	1	1	1	0
336	INGRIJITOARE	G	1	1	1	0
337	INGRIJITOARE	G	1	1	1	0
338	INGRIJITOARE	G	1	1	1	0
339	BRANCARDIER	G	1	1	1	0
340	BRANCARDIER	G	1	1	1	0
341	BRANCARDIER	G	1	1	1	0
342	BRANCARDIER	G	1	1	1	0
343	BRANCARDIER	G	1	1	1	0
344	BRANCARDIER	G	1	1	1	0
<b>XVII. STERILIZARE-POSTURI FIXE</b>						
				4	4	0
345	ASISTENT MEDICAL PRINCIPAL COOR	PL	1	1	1	0
346	ASISTENT MEDICAL PRINCIPAL	PL	1	1	1	0
347	ASISTENT MEDICAL PRINCIPAL	PL	1	1	1	0
348	ASISTENT MEDICAL	PL	1	1	1	0
<b>XVIII. BLOC OPERATOR -POSTURI FIXE</b>						
				9	9	0
349	MEDIC SPECIALIST	S	1	1	1	0
350	ASISTENT MEDICAL PRINCIPAL SEF c	PL	1	1	1	0
351	ASISTENT MEDICAL PRINCIPAL	PL	1	1	1	0
352	ASISTENT MEDICAL PRINCIPAL	PL	1	1	1	0
353	ASISTENT MEDICAL PRINCIPAL	PL	1	1	1	0

354	ASISTENT MEDICAL PRINCIPAL	PL	1	1	1	0
355	ASISTENT MEDICAL PRINCIPAL	PL	1	1	1	0
356	INGRIJITOARE	G	1	1	1	0
357	INGRIJITOARE	G	1	1	1	0
<b>XIX.FARMACIA CU CIRCUIT INCHIS</b>						
				9	7	2
358	FARMACIST SEF GR. I	S	1	1	1	0
359	FARMACIST	S	1	1	1	0
360	ASISTENT MEDICAL PRINCIPAL COOR	PL	1	1	1	0
361	ASISTENT MEDICAL PRINCIPAL	PL	1	1	1	0
362	ASISTENT MEDICAL PRINCIPAL	PL	1	1	1	0
363	ASISTENT MEDICAL PRINCIPAL	PL	1	1	1	0
364	ASISTENT MEDICAL DEBUTANT	PL	1	1	0	1
365	INGRIJITOARE	G	1	1	1	0
366	INGRIJITOARE	G	1	1	0	1
<b>XX.LABORATOR ANALIZE MEDICALE CU PUNCT DE LUCRU DE RECOLTARE PROBE BIOLOGICE</b>						
<b>IN AMBULATORIUL INTEGRAT-POSTURI FIXE</b>						
				23	18	5
367	MEDIC SEF LABORATOR GR.II	S	1	1	0	1
368	MEDIC PRIMAR	S	1	1	1	0
369	MEDIC SPECIALIST	S	1	1	0	1
370	BIOLOG	S	1	1	0	1
371	BIOLOG PRINCIPAL	S	1	1	1	0
372	CHIMIST PRINCIPAL	S	1	1	1	0
373	BIOLOG PRINCIPAL	S	1	1	1	0
374	BIOLOG SPECIALIST	S	1	1	1	0
375	ASISTENT MEDICAL PRINCIPAL SEF	PL	1	1	1	0
376	ASISTENT MEDICAL PRINCIPAL	PL	1	1	0	1
377	ASISTENT MEDICAL PRINCIPAL	PL	1	1	1	0
378	ASISTENT MEDICAL PRINCIPAL	PL	1	1	1	0
379	ASISTENT MEDICAL PRINCIPAL	PL	1	1	1	0
380	ASISTENT MEDICAL PRINCIPAL	PL	1	1	1	0
381	ASISTENT MEDICAL PRINCIPAL	PL	1	1	1	0
382	ASISTENT MEDICAL PRINCIPAL	PL	1	1	1	0
383	ASISTENT MEDICAL PRINCIPAL	PL	1	1	1	0
384	ASISTENT MEDICAL	PL	1	1	1	0
385	ASISTENT MEDICAL	PL	1	1	1	0
386	ASISTENT MEDICAL	S	1	1	1	0
387	ASISTENT MEDICAL	S	1	1	1	0
388	INGRIJITOR	G	1	1	1	0
389	INGRIJITOR	G	1	1	0	1
<b>XXI. LABORATOR RADIOLOGIE SI IMAGISTICA MEDICALA -POSTURI FIXE</b>						
<b>CT</b>						
	<b>TOTAL</b>			20	13	7
	<b>LABORATOR</b>			13	9	4
	<b>CT</b>			5	2	3
	<b>INGRIJITORI</b>			2	2	0
390	MEDIC SEF LABORATOR GR.II	S	1	1	0	1
391	MEDIC PRIMAR	S	1	1	1	0
392	MEDIC REZIDENT	S	1	1	0	1
393	MEDIC REZIDENT	S	1	1	1	0
394	ASISTENT MEDICAL PRINCIPAL SEF	PL	1	1	0	1
395	ASISTENT MEDICAL PRINCIPAL	PL	1	1	1	0
396	ASISTENT MEDICAL PRINCIPAL	PL	1	1	1	0
397	ASISTENT MEDICAL PRINCIPAL	PL	1	1	1	0
398	ASISTENT MEDICAL PRINCIPAL	PL	1	1	1	0
399	ASISTENT MEDICAL PRINCIPAL	PL	1	1	1	0
400	ASISTENT MEDICAL PRINCIPAL	PL	1	1	1	0
401	ASISTENT MEDICAL	PL	1	1	0	1

402	ASISTENT MEDICAL	PL	1	1	1	0
	CT			5	2	3
403	MEDIC SPECIALIST	S	1	1	1	0
404	ASISTENT MEDICAL PRINCIPAL	PL	1	1	1	0
405	ASISTENT MEDICAL PRINCIPAL	PL	1	1	0	1
406	ASISTENT MEDICAL DEBUTANT	PL	1	1	0	1
407	ASISTENT MEDICAL DEBUTANT	PL	1	1	0	1
				2	2	0
408	INGRIJITOR	G	1	1	1	0
409	INGRIJITOR	G	1	1	1	0
<b>XXII.COMPARTIMENT ENDOSCOPIE DIGESTIVA</b>						
				2	1	1
410	BIOINGINER MEDICAL DEBUTANT	S	1	1	1	0
411	ASISTENT MEDICAL	PL	1	1	0	1
<b>XXIII. SERVICIU ANATOMIE PATOLOGICA</b>						
<b>COMPARTIMENT CITOLOGIE</b>						
<b>COMPARTIMENT HISTOPATOLOGIE</b>						
<b>PROSECTURA</b>						
				6	6	0
412	MEDIC PRIMAR	S	1	1	1	0
413	MEDIC REZIDENT	S	1	1	1	0
414	BIOCHIMIST SPECIALIST	S	1	1	1	0
415	ASISTENT MEDICAL	PL	1	1	1	0
416	AUTOPSIER	M	1	1	1	0
417	INGRIJITOARE	G	1	1	1	0
<b>XXIV. LABORATOR EXPLORARI FUNCTIONALE-POST FIX</b>						
				2	1	1
418	BIOINGINER MEDICAL PRINCIPAL	S	1	1	0	1
419	ASISTENT MEDICAL PRINCIPAL	PL	1	1	1	0
<b>XXV. COMPARTIMENT DE PREVENIRE AL INFECTIILOR</b>						
<b>ASOCIATE ASISTENTEI MEDICALE</b>						
				4	2	2
420	MEDIC SPECIALIST EPIDEMIOLOGIE	S	1	1	0	1
421	MEDIC PRIMAR SPECIALITATE BOLI IN S	S	1	1	0	1
422	ASISTENT MEDICAL PRINCIPAL	PL	1	1	1	0
423	AGENT/INFIRMIER DDD	G	1	1	1	0
<b>XXVI. SERVICIUL DE EVALUARE SI STATISTICA MEDICALA -POSTURI FIXE</b>						
				14	10	4
424	SEF SERVICIU GR I	S	1	1	0	1
425	INFORMATICIAN GR II	SSD	1	1	0	1
426	REGISTRATOR MEDICAL PRINCIPAL	M	1	1	1	0
427	REGISTRATOR MEDICAL PRINCIPAL	M	1	1	1	0
428	REGISTRATOR MEDICAL PRINCIPAL	M	1	1	1	0
429	REGISTRATOR MEDICAL PRINCIPAL	M	1	1	1	0
430	REGISTRATOR MEDICAL PRINCIPAL	M	1	1	1	0
431	BIOINGINER MEDICAL	S	1	1	1	0
432	REGISTRATOR MEDICAL	M	1	1	1	0
433	REGISTRATOR MEDICAL ARHIVA	M	1	1	0	1
434	REGISTRATOR MEDICAL	M	1	1	1	0
435	REGISTRATOR MEDICAL PRINCIPAL	M	1	1	1	0
436	REGISTRATOR MEDICAL PRINCIPAL	M	1	1	1	0
437	REGISTRATOR MEDICAL	M	1	1	0	1
<b>XXVII.CABINET DIABET ZAHARAT,NUTRITIE SI BOLI METABOLICE-POSTURI FIXE</b>						
				3	2	1
438	MEDIC PRIMAR	S	1	1	1	0
439	MEDIC PRIMAR	S	1	1	0	1
440	ASISTENT MEDICAL PRINCIPAL	PL	1	1	1	0
<b>XXVIII. CABINET PLANIFICARE FAMILIALA-POSTURI FIXE</b>						
				1	1	0

441	MEDIC PRIMAR	S	1	1	1	0
<b>XXIX. DISPENSAR T.B.C.</b>						
442	MEDIC PRIMAR	S	1	5	4	1
443	ASISTENT MEDICAL PRINCIPAL COOR	S	1	1	1	0
444	ASISTENT MEDICAL PRINCIPAL	PL	1	1	1	0
445	ASISTENT MEDICAL PRINCIPAL	PL	1	1	1	0
446	INGRIJITOR	G	1	1	0	1
<b>XXX. BUCATARIE DIETETICA-POSTURI FIXE</b>						
447	ASISTENT MEDICAL COORDONATOR	PL	1	2	1	1
448	ASISTENT MEDICAL	PL	1	1	0	1
<b>XXXI. SPALATORIE</b>						
449	SPALATOREASA CU GESTIUNE	M	1	6	4	2
450	SPALATOREASA	M	1	1	0	1
451	SPALATOREASA	M	1	1	1	0
452	SPALATOREASA	M	1	1	0	1
453	SPALATOREASA	M	1	1	1	0
454	SPALATOREASA	M	1	1	1	0
<b>AMBULATORIUL INTEGRAT CU CABINETE IN SPECIALITATE</b>						
			37	22	15	
<b>XXXII.1 CABINET MEDICINA INTERNA</b>						
455	ASISTENT MEDICAL PRINCIPAL	PL	1	1	1	0
<b>XXXI.2 CABINET O.R.L.</b>						
456	MEDIC SPECIALIST	S	1	1	1	0
457	MEDIC REZIDENT	S	1	1	1	0
458	ASISTENT MEDICAL	PL	1	1	1	0
<b>XXXI.3 CABINET OFTALMOLOGIE</b>						
459	MEDIC SPECIALIST	S	1	1	0	1
460	MEDIC REZIDENT	S	1	1	1	0
461	ASISTENT MEDICAL PRINCIPAL	PL	1	1	1	0
<b>XXXI.4 CABINET CHIRURGIE GENERALA</b>						
462	ASISTENT MEDICAL PRINCIPAL COOR	PL	1	1	1	0
<b>XXXI.5 CABINET OBSTETRICA GINECOLOGIE</b>						
463	ASISTENT MEDICAL PRINCIPAL	PL	1	1	1	0
<b>XXXI.6 CABINET PEDIATRIE</b>						
464	ASISTENT MEDICAL PRINCIPAL	PL	1	1	1	0
<b>XXXI.7 CABINET NEUROLOGIE</b>						
465	ASISTENT MEDICAL	PL	1	1	0	1
<b>XXXI.8 CABINET DERMATOVENEROLOGIE</b>						
466	MEDIC SPECIALIST	S	1	1	1	0
467	ASISTENT MEDICAL	PL	1	1	0	1
<b>XXXI.9 CABINET ENDOCRINOLOGIE</b>						
468	MEDIC SPECIALIST	S	1	1	1	0
469	ASISTENT MEDICAL	PL	1	1	0	1
<b>XXXI.10 CABINET RECUPERARE , MEDICINA FIZICA SI BALNEOLOGIE</b>						
470	MEDIC REZIDENT	S	1	1	1	0
471	MEDIC SPECIALIST	S	1	1	0	1
472	KINETOTERAPEUT PRINCIPAL	S	1	1	1	0
473	FIZIOKINETOTERAPEUT	S	1	1	0	1
<b>XXXI.11 CABINET CARDIOLOGIE</b>						
474	MEDIC SPECIALIST	S	1	1	0	1
475	MEDIC SPECIALIST	S	1	1	1	0
476	ASISTENT MEDICAL	PL	1	1	0	1
<b>XXXI.12 CABINET ORTOPEDIE SI TRAUMATOLOGIE</b>						
477	ASISTENT MEDICAL PRINCIPAL	PL	1	1	1	0
<b>XXXI.13 CABINET NEFROLOGIE</b>						
478	ASISTENT MEDICAL	PL	1	1	0	1

<b>XXXI.14 CABINET PSIHIATRIE</b>						
479	ASISTENT MEDICAL PRINCIPAL	PL	1	1	0	1
<b>XXXI.15 CABINET MEDICINA DENTARA (CARE ASIGURA SI URGENTELE)</b>						
480	MEDIC DENTIST	S	1	1	1	0
481	ASISTENT MEDICAL	PL	1	1	1	0
<b>XXXI.16 CABINET PNEUMOLOGIE</b>						
482	ASISTENT MEDICAL	PL	1	1	0	1
<b>XXXI.17 CABINET BOLI INFECTIOASE</b>						
483	ASISTENT MEDICAL	PL	1	1	0	1
<b>XXXI.18 CABINET GASTROENTEROLOGIE</b>						
484	ASISTENT MEDICAL	PL	1	1	0	1
<b>XXXI.19 CABINET PSIHOLOGIE</b>						
485	PSIHOLOG PRINCIPAL	S	1	1	1	0
<b>XXXI.20 CABINET UROLOGIE</b>						
486	MEDIC SPECIALIST	S	1	1	1	0
487	ASISTENT MEDICAL	PL	1	1	1	0
<b>XXXI.21 LABORATOR DE RECUPERARE, MEDICINA FIZICA SI BALNEOLOGIE(BAZA DE TRATAMENT)</b>						
488	MASEUR	M	1	1	0	1
<b>XXXI.21 PERSONAL DE CURATENIE</b>						
489	INGRIJITOR	G	1	1	0	1
490	INGRIJITOR	G	1	1	1	0
491	INGRIJITOR	G	1	1	1	0
	APARAT FUNCȚIONAL					
<b>XXXII. MUNCITORI ȘI ÎNGRIJITOR BLOC ALIMENTAR</b>				<b>41</b>	<b>35</b>	<b>6</b>
	MUNCITORI			40	34	6
<b>XXXII.1MUNCITORI INTRETINERE CLADIRI, INSTALATII DE APA LUMINA SI INCALZIRE</b>						
				9	8	1
	TAMPLAR					
492	MUNCITOR CALIFICAT TR. I	G	1	1	1	0
	ELECTRICIAN DE INTRETINERE SI REPARATII					
493	MUNCITOR CALIFICAT TR.II	G	1	1	1	0
494	MUNCITOR CALIFICAT TR.III	G	1	1	1	0
	ZIDAR					
495	MUNCITOR CALIFICAT TR. I	G	1	1	1	0
	ZUGRAV-VOPSITOR					
496	MUNCITOR CALIFICAT TR. III	G	1	1	1	0
	LACATUS MECANIC					
497	MUNCITOR CALIFICAT TR. I	G	1	1	1	0
	INSTALATII DE APA SI CANAL					
498	MUNCITOR CALIFICAT TR.III	G	1	1	0	1
499	MUNCITOR CALIFICAT TR.I	G	1	1	1	0
500	MUNCITOR CALIFICAT TR.III	G	1	1	1	0
<b>XXXII.2MUNCITORI BLOC ALIMENTAR</b>				<b>9</b>	<b>9</b>	<b>0</b>
	INCLUSIV INGRIJITOARE					
	BUCATAR			3	3	0
501	MUNCITOR CALIFICAT TR. III	M	1	1	1	0
502	MUNCITOR CALIFICAT TR. II	M	1	1	1	0
503	MUNCITOR CALIFICAT TR.III	G	1	1	1	0
	MUNCITORI NECALIFICATI			5	5	0
504	MUNCITOR NECALIFICAT TR.I	G	1	1	1	0
505	MUNCITOR NECALIFICAT TR.I	G	1	1	1	0
506	MUNCITOR NECALIFICAT TR.I	G	1	1	1	0
507	MUNCITOR NECALIFICAT TR.I	G	1	1	1	0
508	MUNCITOR NECALIFICAT TR.I	G	1	1	1	0
	INGRIJITOARE BLOC ALIMENTAR			1	1	0
509	INGRIJITOARE	G	1	1	1	0
<b>XXXII.3MUNCITORI CARE DESERVESC CENTRALA TERMICA-POSTURI FIXE</b>				<b>5</b>	<b>5</b>	<b>0</b>



510	MUNCITOR CALIFICAT TR. I	G	1	1	1	0
511	MUNCITOR CALIFICAT TR. I	G	1	1	1	0
512	MUNCITOR CALIFICAT TR. I SEF ECHII	G	1	1	1	0
513	MUNCITOR CALIFICAT TR. I	G	1	1	1	0
514	MUNCITOR CALIFICAT TR. I	G	1	1	1	0
<b>XXXII.4 MUNCITORI CARE DESERVESC STATIA CENTRALA DE OXIGEN-POSTURI FIXE</b>						
				5	2	3
515	MUNCITOR CALIFICAT TR. II	G	1	1	1	0
516	MUNCITOR CALIFICAT TR. III	G	1	1	0	1
517	MUNCITOR CALIFICAT TR. II	G	1	1	1	0
518	MUNCITOR CALIFICAT TR. I	G	1	1	0	1
519	MUNCITOR CALIFICAT TR. I	G	1	1	0	1
<b>XXXII.5 MUNCITORI CARE DESERVESC LIFTUL CU INSOTITOR-POSTURI FIXE</b>						
				5	4	1
520	MUNCITOR CALIFICAT TR. III	G	1	1	1	0
521	MUNCITOR CALIFICAT TR. II	G	1	1	1	0
522	MUNCITOR CALIFICAT TR. II	G	1	1	1	0
523	MUNCITOR CALIFICAT TR. II	G	1	1	1	0
524	MUNCITOR CALIFICAT TR. IV	G	1	1	0	1
<b>XXXII.6 MUNCITORI CARE DESERVESC CENTRALA TELEFONICA-POSTURI FIXE</b>						
525	MUNCITOR CALIFICAT TR. III	M	1	1	1	0
<b>XXXII.7 ACTIVITATEA DE CONDUCERE AUTO</b>						
				2	2	0
526	SOFER TR. II	G	1	1	1	0
527	SOFER TR. II	G	1	1	1	0
<b>XXXII.8 INTRETINERE INVENTAR MOALE</b>						
				1	1	0
528	MUNCITOR CALIFICAT TR. III	G	1	1	1	0
<b>XXXII.10 INTRETINERE SPATII VERZI</b>						
				1	1	0
529	MUNCITOR NECALIFICAT TR.I	G	1	1	1	0
<b>XXXII.11 APROVIZIONARE,MANIPULARE ,DEPOZITARE SI DESERVIRE MIJLOACE DE TRANSPORT</b>						
				1	1	0
530	MUNCITOR NECALIFICAT TR.I	G	1	1	1	0
<b>XXXII.12 DESERVIRE GRUP ELECTROGEN</b>						
	ELECTRICIAN					
531	MUNCITOR CALIFICAT TR. IV	G	1	1	0	1
<b>XXXII.13 MUNCITORI CARE DESERVESC STATIA DE POMPE</b>						
				1	1	0
532	MUNCITOR CALIFICAT TR. IV	G	1	1	1	0
<b>XXXIII . PERSONAL CLERICAL</b>						
				1	0	1
533	PREOT GR.II	S	1	1	0	1
<b>XXXIV. PERSONAL T.E.S.A.</b>						
				16	11	5
<b>XXXIV.1 BIROU RUNOS</b>						
				3	1	2
534	SEF BIROU GR. II	S	1	1	0	1
535	ECONOMIST GR IA	S	1	1	1	0
536	REFERENT IA	M	1	1	0	1
<b>XXXIV.2 BIROU FINANCIAR CONTABILITATE</b>						
				4	3	1
537	SEF BIROU GR. II rezervat	S	1	1	0	1
538	ECONOMIST GR.I A	S	1	1	1	0
539	ECONOMIST GR.I A	S	1	1	1	0
540	ECONOMIST GR.I A	S	1	1	1	0
<b>XXXIV. 3 BIROU ACHIZITII PUBLICE,CONTRACTARE ,APROVIZIONARE</b>						
				3	2	1

541	SEF BIROU GR.II	S	1	1	0	1
542	ECONOMIST GR. IA	S	1	1	1	0
543	ECONOMIST GR. IA	S	1	1	1	0
XXXIV.4 BIROU ADMINISTRATIV TRANSPORT TEHNIC						
544	SEF BIROU GRADUL II	S	4	3	1	1
545	ECONOMIST GR.I	S	1	1	0	1
546	MAGAZINER TR. I	M	1	1	1	0
547	INGINER GR II- TEHNIC	S	1	1	1	0
XXXIV.5 COMPARTIMENT SANATATE SI SEC. A MUNGII ,PSI,PROTECTIE CIVILA SI SITUATII DE URGENTA						
548	INGINER IA	S	1	1	1	0
XXXIV.6 COMPARTIMENT JURIDIC						
549	CONSILIER JURIDIC GR.II	S	1	1	1	0
XXXV INGRIJITOR SECTOR ADMINISTRATIV-POSTURI FIXE GENERALE						
550	INGRIJITOR SECTOR ADMINISTRATIV	G	1	1	0	1
TOTAL			1	1	0	1

Corp. Resurse Umane  
Blănișu Crăciun



Președinte de ședință,  
Toma Cătălina Tania

Secretar general  
Monica Dumitrascu